

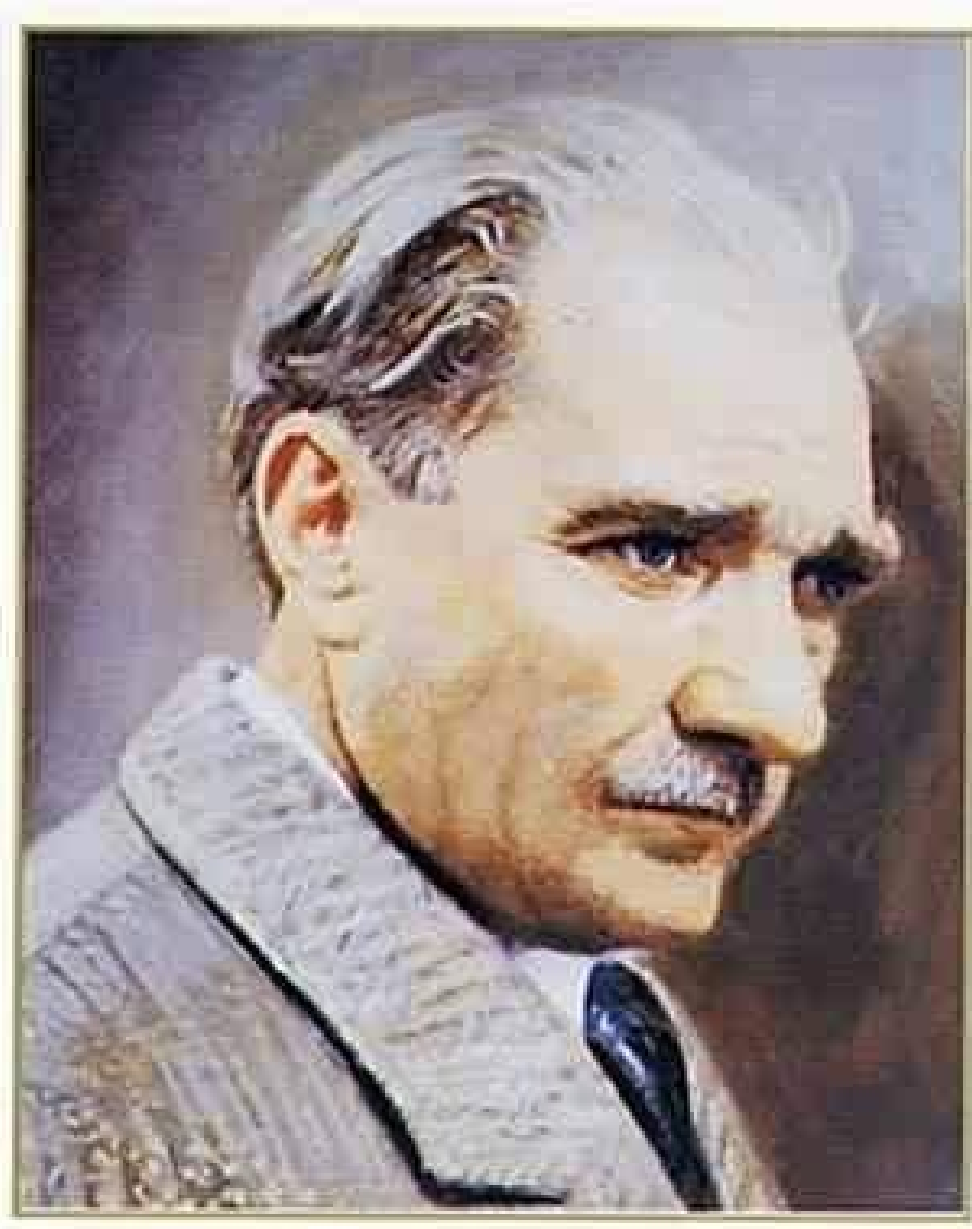
DÜNYA STANDARTLARINDA EĞİTİM VEREN, ÜSTÜN İNSANİ VE MESLEKİ DEĞERLERE SAHİP, ALANINDA ÖNCÜ BİR KURUM OLMAK İÇİN TÜM PAYDAŞLARIMIZLA ÇALIŞIYORUZ.



**YENİMAHALLE TEKNİK,
VE ENDÜSTRİ MESLEK LİSESİ**

**2011/2014 DÖNEMİ
STRATEJİK PLANI**

ANKARA 2010



“Medeniyet yolunda yürümek ve başarıya ulaşmak hayat şartıdır. Bu yol üzerinde duraklayanlar, ya da ileri değil, geri bakmak cehalet ve gafletinde bulunanlar, dünya medeniyetinin coşkun setleri altında boğulmaya mahkûmdurlar.”

M. Kemal ATATÜRK

İstiklâl Marşı

Korkma, sönmez bu şafaklarda yüzen al sancak
Sönmeden yurdumun üstünde tüten en son ocak.
O benim milletimin yıldızıdır parlayacak!
O benimdir, o benim milletimindir ancak!

Çatma, kurban olayım, çehreni ey nazlı hilal!
Kahraman ırkıma bir gül... ne bu şiddet, bu celâl?
Sana olmaz dökülen kanlarımız sonra helal.
Hakkıdır, Hakk'a tapan milletimin istiklal.

Ben ezelden beridir hür yaşadım, hür yaşarım;
Hangi çılgın bana zincir vuracakmış? Şaşarım!
Kükremiş sel gibiyim, bendimi çiğner, aşarım.
Yırtarım dağları, enginlere sığmam, taşarım.

Garbın âfâkını sarmışsa çelik zırhlı duvar.
Benim iman dolu göğsüm gibi serhaddim var.
Ulusun, korkma! Nasıl böyle bir imânı boğar,
'Medeniyet!' dediğin tek dişi kalmış canavar?

Arkadaş, yurduma alçakları uğratma sakın;
Siper et gövdeni, dursun bu hayâsızca akın.
Doğacaktır sana va'dettiği günler Hakk'ın,
Kim bilir, belki yarın, belki yarından da yakın.

Bastığın yerleri 'toprak' diyerek geçme, tanı!
Düşün altındaki binlerce kefensiz yatanı.
Sen şehid oğlusun, incitme, yazıktır, atanı.
Verme, dünyâları alsan da bu cennet vatanı.

Kim bu cennet vatanın uğruna olmaz ki feda?
Şühedâ fişkırarak toprağı sıksan, şühedâ!
Cânı, cânânı, bütün varımı alsın da Hudâ,
Etmesin tek vatanımdan beni dünyâda cüdâ.

Rûhumun senden İlahî, şudur ancak emeli:
Değmesin ma' bedimin göğsüne nâ-mahrem eli!
Bu ezanlar-ki şehâdetleri dinin temeli-
Ebedî yurdumun üstünde benim inlemeli.

O zaman vecd ile bin secde eder varsa taşım.
Her cerîhamdan, İlahî, boşanıp kanlı yaşım;
Fıskırır rûh-ı mücerred gibi yerden na'sım;
O zaman yükselerek arşa değer belki başım!

Dalgalan sen de şafaklar gibi ey şanlı hilâl!
Olsun artık dökülen kanlarımın hepsi helâl.
Ebediyyen sana yok, ırkıma yok izmihlâl;
Hakkıdır, hür yaşamış, bayrağımın hürriyet,
Hakkıdır, Hakk'a tapan milletimin istiklâl!

Mehmet Akif Ersoy

Atatürk'ün Gençliğe Hitabesi

Ey Türk Gençliği!

Birinci vazifen, Türk istiklâlini, Türk Cumhuriyetini, ilelebet, muhafaza ve müdafaa etmektir.

Mevcudiyetinin ve istikbalinin yegâne temeli budur. Bu temel, senin, en kıymetli hazinendir. İstikbalde dahi, seni bu hazineden mahrum etmek isteyecek, dâhilî ve haricî bedhahların olacaktır. Bir gün, İstiklâl ve Cumhuriyeti müdafaa mecburiyetine düşersen, vazifeye atılmak için, içinde bulunacağın vaziyetin imkân ve şeraitini düşünmeyeceksin! Bu imkân ve şerait, çok namüsait bir mahiyette tezahür edebilir. İstiklâl ve Cumhuriyetine kastedecek düşmanlar, bütün dünyada emsali görülmemiş bir galibiyetin mümessili olabilirler. Cebren ve hile ile aziz vatanın, bütün kaleleri zapt edilmiş, bütün tersanelerine girilmiş, bütün orduları dağıtılmış ve memleketin her köşesi bilfiil işgal edilmiş olabilir. Bütün bu şeraitten daha elim ve daha vahim olmak üzere, memleketin dâhilinde, iktidara sahip olanlar gaflet ve dalâlet ve hatta hıyanet içinde bulunabilirler. Hatta bu iktidar sahipleri şahsî menfaatlerini, müstevlilerin siyasi emelleriyle tevhit edebilirler. Millet, fakr ü zaruret içinde harap ve bîtap düşmüş olabilir.

Ey Türk istikbalinin evlâdı! İşte, bu ahval ve şerait içinde dahi, vazifen; Türk İstiklâl ve Cumhuriyetini kurtarmaktır! Muhtaç olduğun kudret, damarlarındaki asil kanda mevcuttur!

Mustafa Kemal Atatürk
20 Ekim 1927



Mustafa DAŐCI

Okul Müdürü

Okulumuzda TKY alıřmaları 2009 yılında bařlamıř olup halen sistemli bir řekilde yürütölmektedir. 2011-2014 yıllarını kapsayan bu stratejik planın okulumuzun kurumsallařmasında, kurum költürünün oluřmasında, imkan ve kaynaklarımızın önceden belirttiđimiz kıstaslar, kurallar ve kaideler çerçevesinde kullanılmasında sađlıklı, düzenli, etkili bir yönetiřim anlayıřının geliřtirilmesinde yararlı olacađını umuyorum.

Öteden beri toplam kalite anlayıřı çerçevesinde alıřmayı ilke edinmiř Yenimahalle Teknik ve Endüstri Meslek Lisesi'nin bu stratejik planla belirtilen vizyonunu gerekleřtirmede ve misyonunu oturtmada daha rahat ve rasyonel bir alıřma planı gerekleřtirebileceđini düşünüyorum.

Stratejik planın gerekleřmesinde emeđi geen bařta OGYE üyeleri olmak üzere yöneticilerimizi, öđretmenlerimizi, velilerimizi, okul aile birliđimizi, okul alıřanlarımızı ve diđer paydařlarımızı kutluyorum. Planda belirtilen hedeflerin eđitim sistemimize okulumuza hayırlı olmasını diliyorum.

Saygılarımla.

GİRİŞ

Bütün dünyada olduđu gibi ülkemizde de eğitim kurumlarımız eğitimde ,teknolojide ve diđer yeniliklerde çağı yakalamak için düşünene ve üreten bir gençlik yetiřtirmeyi amaçlamaktadır. Bu dođrultuda stratejik planımızın,stratejik politikamızın ve hedeflerimizin olması gerekmektedir. Bu çerçevede, toplumun taleplerine karşı duyarlı, katılımcılıđa önem veren, hedef ve önceliklerini netleřtirmiş, hesap veren, řeffaf ve etkin bir kamu yapılanmasının geređi olarak “Stratejik Planlamanın” önemi ortaya çıkmıştır. Böylelikle kurum kültürü ve kurum kimliđi oluşumu, gelişimi ve güçlendirilmesi gerçekleşecektir.

Okulumuzda bu yönde misyon, vizyon, deđerlerler, tema, amaç, hedef ve stratejilerin belirlenmesi konusunda temel kavram ve yaklaşımlar anlatılmaktadır.

“Belirlenen hedefler dođrultusunda temel faaliyet ve projelerin řekillendirilmesi ve “Başarımızı nasıl takip eder ve deđerlendiririz?” sorusuna yönelik olarak izleme ve deđerlendirme faaliyetlerinin sistematik bir řekilde yürütülmesi konusunda bir çerçeve sunulmaktadır.

Okulumuzda yapılan stratejik planlama süreci geleceđe dönük hedeflerimiz konusunda genel bir çerçeve sunmayı amaçlamaktadır. ortaya konan ana ilkeler dođrultusunda dođru olarak řekillenecektir.

Yenimahalle Teknik ve Endüstri Meslek Lisesi TKY Ekibi

İÇİNDEKİLER		SAYFA NO
SUNUŞ		5
GİRİŞ		6
KISALTMALAR		9
TABLolar LİSTESİ		10
ŞEKİLLER LİSTESİ		10
BİRİNCİ BÖLÜM		11
HAZIRLIK ÇALIŞMALARI		11
STRATEJİK PLAN HAZIRLAMA SÜRECİ		11
İKİNCİ BÖLÜM		12
A) DURUM ANALİZİ		12
1.	Tarihsel Gelişim	12
2.	Yasal Yükümlülükler	13
3.	Faaliyet Alanları, Ürün ve Hizmetler	13
4.	Paydaş Analizi	14
5.	Kurum İçi Analiz	15
	5.1 Örgütsel Yapı	15
	5.2 İnsan Kaynakları	16
	5.3 Teknolojik Düzey	18
	5.4 Mali Kaynaklar	21
	5.5 İstatistikî Veriler	22
6	PEST ANAZLİZİ	26
7.	GZFT (Güçlü Yönler, Zayıf Yönler, Fırsatlar, Tehditler) Analizi	27
ÜÇÜNCÜ BÖLÜM		28
B) GELECEĞE YÖNELİM		28
8.	Misyon, Vizyon, Temel Değerler	28
9.	Temalar, Amaçlar, Hedefler, Performans Göstergeleri, Faaliyet/Projeler, Stratejiler ve Maliyetlendirme	29

DÖRDÜNCÜ BÖLÜM	54
C) İZLEME DEĞERLENDİRME, MALİYETLENDİRME ve HEDEF BİRİM SORUMLULUK TABLOSU	54
D) EYLEM PLANI	58

KISALTMALAR

OGYE	: Okul Gelişim Yönetim Ekibi
TKY	: Toplam Kalite Yönetimi
WC	: Tuvalet
T.C	: Türkiye Cumhuriyeti
EML	: Endüstri Meslek Lisesi
Lab.	: Labaratuar
Ölç.	: Ölçme
Bil.	: Bilgisayar

ŞEKİLLER VE TABLOLAR LİSTESİ

ŞEKİLLER	SAYFA
Şekil – 1 : Stratejik planlama ekibi üyeleri	11
Şekil – 1 : Örgütsel Yapı	15
TABLOLAR	
Tablo-1 Yasal yükümlülükler	13
Tablo-2 Faaliyet alanları	13
Tablo-3 Paydaş analizi	14
Tablo-4 Okul kurum komisyon görevleri	15
Tablo-5 Norm kadro sayısı	16
Tablo-6 Personel sayısı	16
Tablo-7 İhtiyaç duyulan branşlar	16
Tablo-8 Ortalama çalışma yılı	16
Tablo-9 Ortalama hizmet içi eğitim saati	16
Tablo-10 Çalışana verilen ödül sayısı	17
Tablo-11 Çalışanların görev dağılımı	17
Tablo-12 Çalışanların gönüllü çalışmaları	17
Tablo-13 Teknolojik düzey	18
Tablo-14 Fiziki mekan	19
Tablo-15 Kaynak tablosu	21
Tablo-16 Harcama kalemleri	21
Tablo-17 Gelir gider tablosu	21
Tablo-18 Öğrenci durumu	22
Tablo-19 Kurs sayıları	22
Tablo-20 Akademik başarı	22
Tablo-21 Sınıfını doğrudan geçen öğrenci sayısı	22
Tablo-22 Sınıf tekrarı yapan öğrenci sayısı	22
Tablo-23 Sosyal faaliyet sayısı	23
Tablo-24 Gezi sayısı	23
Tablo-25 Bilimsel araştırmalar	23
Tablo-26 Bilimsel yayınlar	23
Tablo-27 Spor kulübü faaliyetleri	24
Tablo-28 Öğrenci devamsızlıkları	25
Tablo-29 Proje sayısı	25
Tablo-30 Personel devamsızlık	25
Tablo-31 Rehberlik hizmetinden yararlanan öğrenci sayısı	25
Tablo-32 Problem türü	25
Tablo-33 PEST Analizi	26
Tablo-34 GZFT (Güçlü Yönler, Zayıf Yönler, Fırsatlar, Tehditler) Analizi	27

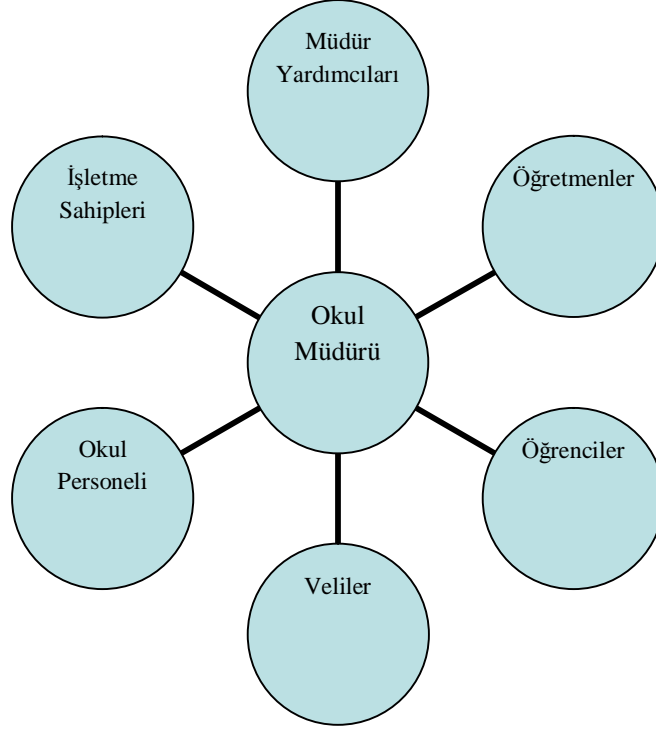
BİRİNCİ BÖLÜM

HAZIRLIK ÇALIŞMALARI

Okulumuzda TKY çalışmaları 2009 yılında başlamış olup halen sistemli bir şekilde yürütülmektedir.

Okulumuz tüm paydaşları ile TKY çalışmalarını gönüllü bir şekilde yürüterek, ortak bir kurum kültürü oluşturmuştur.

2011-2014 yıllarını kapsayan bu stratejik planın hazırlık çalışmaları 5 yıllık sistemli bir çalışmaya dayanmaktadır.



Şekil - 1 : Stratejik Planlama Ekibi Üyeleri

STRATEJİK PLAN HAZIRLAMA SÜRECİ

2011-2014 yıllarını kapsayan okulumuzun stratejik planı okulumuzun tüm paydaşlarının gönüllü katılımlarıyla hazırlanmıştır.

Okulumuzun iyileştirmeye açık alanları belirlenirken tüm paydaşlarımıza memnuniyet anketleri yapılmış ve sonuçları TKy ekibi tarafından detaylı şekilde incelenmiştir.

Anketler sonucunda okulumuzun mevcut durum analizi yapılmış ve iyileştirmeye açık alanlarımız belirlenmiştir. Bu alanlarla ilgili yapılacak çalışmalar belirlenmiştir.

Okulumuzun 4 yıl sonunda nereye ulaşmak istediği bu stratejik planla belirlenmiştir.

İKİNCİ BÖLÜM

A. DURUM ANALİZİ

1. Tarihsel Gelişim

Okulumuz 1968 – 1969 Öğretim Yılı öncesinde şimdiki adı "Gazi Üniversitesi Teknik Eğitim Fakültesi" olan Erkek Teknik Yüksek Öğretmen Okulu'nun bünyesinde "Spring Garden Institute" Proje Okulu olarak eğitim yapmıştır. 1968 – 1969 Öğretim Yılında ise, şimdiki binasına taşınmış ve "ELEKTRİK ELEKTRONİK SANAT ENSTİTÜSÜ" olarak adlandırılmıştır. Bu taşınma ile aynı yıl mevcut meslek bölümlerine ek olarak Makina Ressamlığı, Ağaç İşleri ve Tesviye bölümleri de açılmıştır. Böylece 1968 – 1969 öğretim yılında okulumuz;

ELEKTRİK-ELEKTRONİK-MAKİNA RESSAMLIĞI-AĞAÇ İŞLERİ VE TESVİYE Bölümlerine sahip olarak eğitimini sürdürmüştür. Daha sonra okulumuzun adı "YENİMAHALLE ENDÜSTRİ MESLEK LİSESİ" olarak değiştirilmiştir. Ayrıca Endüstri Meslek Lisesi Bünyesinde;

1969 - 1970 Öğretim Yılında ELEKTRİK TEKNİK LİSESİ,
1981 – 1982 Öğretim Yılında ELEKTRONİK TEKNİK LİSESİ,
1983 – 1984 Öğretim Yılında ANADOLU ELEKTRONİK TEKNİK LİSESİ,
1987 – 1988 Öğretim Yılında BİLGİSAYAR TEKNİK LİSESİ,
1990 – 1991 Öğretim Yılında ANADOLU TEKNİK ELEKTRİK LİSESİ,
1994 – 1995 Öğretim Yılında MAKİNA TEKNİK LİSESİ,
1995 – 1996 Öğretim Yılında MOBİLYA DEKORASYON TEKNİK LİSESİ,
2002 – 2003 Öğretim Yılında CNC TEKNİK LİSESİ açılarak eğitimini sürdürmektedir.

Aynı zamanda okulumuz makine parkı, araç-gereçleri ve öğretim kadrosuyla iyi niteliklere sahip olduğundan Türkiye geneline yaygınlaştırmak üzere T.C. Milli Eğitim Bakanlığına ait bir kısım proje uygulamalarını aşağıdaki tarihlerde gerek mesai saatleri içinde ve gerekse mesai saatleri dışında uygulanmıştır.

2010 – 2011 öğretim yılında okulumuz 1 müdür, 1 müdür başyardımcısı, 7 müdür yardımcısı, 156 öğretmen, 2050 öğrenci, 5 memur ve 7 hizmetli ile çalışmalarına devam etmektedir.

2. Yasal Yükümlülükler

Yasal Yükümlülük (Görevler)	Dayanak
Her Türk çocuğuna iyi bir vatandaş olmak için gerekli temel bilgi, beceri, davranış ve alışkanlıkları kazandırmak; onu milli ahlak anlayışına uygun olarak yetiştirmek.	* 1739 sayılı kanunun 23. maddesi, * 222 sayılı kanunun 1. maddesi,
Her Türk çocuğunu ilgi, istidat ve kabiliyetleri yönünden yetiştirerek hayata ve üst öğrenime hazırlamak.	* 1739 sayılı kanunun 23. maddesi.
Eğitim-öğretim ve üretim çalışmalarında araç-gereç, lâboratuvar, gezi, gözlem gibi her türlü olanaktan öğrenci/kursiyerlerin yararlanmalarını sağlarlar. Bu çalışmalarda öğrenci merkezli bir yaklaşım benimser ve sergilerler.	Mesleki ve Teknik Eğitim Yönetmeliğinin öğretmen görevleri ile ilgili 264. maddesi

Tablo-1 Yasal yükümlülükler

3. Faaliyet Alanları, Ürün ve Hizmetler

İYİLEŞTİRME TEMASI	A- Faaliyet Alanı: Eğitim Öğretim
Eğitim Öğretim	Öğrencilerin Mesleki Yeterliliklerini Artırmak.
Eğitim Öğretim	Ders Programlarının Eğitim Öğretimin Kalitesini Artıracak Şekilde Düzenlenmesini Sağlamak.
Eğitim Öğretim	Hafta Sonu Yetiştirme Ve Üniversite Hazırlık Kurslarını Etkin Ve Yaygın Hale Getirmek.
Eğitim Öğretim	Kütüphanenin Etkili Kullanımını Sağlamak.
	B- Faaliyet Alanı: Fiziki Mekanlar
Fiziki Mekanlar	Fizik, Kimya, Biyoloji Laboratuvarlarını Yenilemek Ve Müfredata Uygun Hale Getirmek.
Fiziki Mekanlar	Uygun Atelye Ve Derslik Ortamları Oluşturarak Mesleki Eğitimin Kalitesini Artırmak.
Fiziki Mekanlar	Zümre Ve Kulüplerin Daha Etkili Çalışabilmesi İçin Uygun Mekânlar Oluşturmak.
Fiziki Mekanlar	Sınıfların Fiziki Ve Teknolojik Donanımlarını Geliştirmek.
	C-Faaliyet Alanı: Sosyal Sportif Etkinlikler
Sosyal Sportif Etkinlikler	Sportif Etkinlikler İçin Uygun Ortamlar Oluşturmak
Sosyal Sportif Etkinlikler	Sosyal, Kültürel Ve Sportif Faaliyetlerin Sayısını Artırmak.
Sosyal Sportif Etkinlikler	Okulumuz Çok Amaçlı Spor Salonunun Etkili Ve Verimli Kullanımını Sağlamak

Sosyal Sportif Etkinlikler	Yemekhane Ve Kantin Hizmetlerinden Memnuniyet Oranını Yükseltmek.
	D-Faaliyet Alanı: Rehberlik Hizmetleri
Rehberlik Hizmetleri	Disiplin Ve Devamsızlık Olaylarının Yaşanmadığı Mutlu Bir Eğitim Ortamı Oluşturmak.
Rehberlik Hizmetleri	Ölçme Ve Değerlendirme Çalışmalarını Etkili Ve Verimli Hale Getirmek.
Rehberlik Hizmetleri	Rehberlik Hizmetlerinin Etkinliğini Ve Sürekliliğini Artırmak.
Rehberlik Hizmetleri	Paydaşlar Arasında Etkili Bir İletişim Ortamı Sağlamak.

Tablo-2 Faaliyet alanları

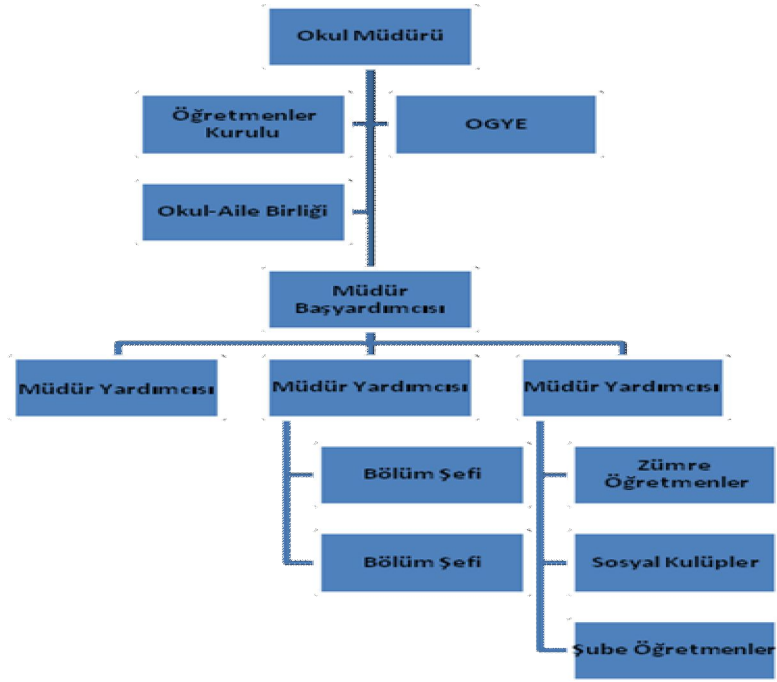
4. Paydaş Analizi ve Görüşler

PAYDAŞ	İÇ PAYDAŞ	DIŞ PAYDAŞ	YARARLAN ICI	NEDEN PAYDAŞ	ÖNCELİĞİ
Müdür	√				
Müdür Yardımcıları	√				
Öğretmen	√				
Veli			√		
Öğrenci			√		
İşletmeler		√			
Hizmetli	√				
Kantin ve Yemekhane Personeli	√				
Okul Aile Birliği	√				
Öğrenci Meclisleri	√				

Tablo-3 Paydaş analizi

5. Kurum İçi Analiz

5.1 Örgütsel Yapı



Şekil-2 Örgütsel yapı

KURUL/KOMİSYON ADI	GÖREVLERİ
Zümre Başkanları Kurulu	Okuldaki eğitim ve öğretimin plânlanmasına, zümre ve branşlar arası bilgi akışı ve paylaşımı ile öğrenci başarısının artırılmasıdır.
Öğretmenler Kurulu	Öğretmenler kurulu; ders yılı başında, ikinci yarıyıl başında, ders yılı sonunda ve okul yönetimince gerek duyulduğunda toplanır. Ders yılının ve bir önceki yılın değerlendirmesi yapılır.
Eğitsel Kulüpler Kurulu	Okuldaki kulüp çalışmalarını denetler
Sınıf Öğretmenleri Kurulu	Okuldaki sınıf rehberlik çalışmalarını yürütür.
Kantin Denetleme Kurulu	Kantinde verilen hizmetlerin kalitesini denetler.
Yayın İnceleme Kurulu	Okuldaki tüm yayınları denetler
TKY Kurulu	Okuldaki toplam kalite çalışmalarını yürütür.
Onur Kurulu	Başarılı öğrencilerin ödüllendirilmesi çalışmalarını yürütür.
Disiplin Kurulu	Okuldaki disiplin olaylarının görüşüldüğü kuruldur.
İşletmelerde Mesleki Eğitim Kurulu	Okuldaki tüm staj işlemlerini denetler.

Kız Öğrencilerin Kılık Kıyafetlerini Belirleme Komisyonu	Okuldaki kız öğrencilerin kılık kıyafetlerini denetler.
Psikolojik Destek Komisyonu	Öğrencilerimize yönelik yapılan psikolojik destek çalışmalarını denetler.

Tablo-4 Okul kurum komisyon görevleri

5.2 İnsan Kaynakları

Kurumun Sahip Olduğu Norm Kadro Sayısı	2008	2009	2010
	131	130	132

Tablo-5 Norm kadro sayısı

Çalışan Toplam Personel Sayısı	2008	2009	2010
	162	164	165

Tablo-6 Personel sayısı

İhtiyaç Duyulan Branşlar	2008	2009	2010
Din Kültürü Ve Ahlak Bilgisi	2	2	2
Beden Eğitimi	1	1	1
Bilişim Teknolojisi	1	1	1
Türk Dili Ve Edebiyatı	1	1	1

Tablo-7 İhtiyaç duyulan branşlar

- Personel Milli Eğitim Bakanlığınca puan ve tercihe göre atanıyor.
- Geçici personel okul aile birliği kanalı ile ve ilçe milli eğitim görevlendirmesi alınıyor.
- Okulumuzda 5 sözleşmeli hizmetli çalışmaktadır.
- Okulumuzda çalışan idareci ve öğretmenlerin eğitim düzeyi lisans olup lisansüstü ve doktora eğitimi alanlarda var.
Hizmetliler 6 tane İlkokul 1 Tane Ortaokul
Teknisyen 1 tane Yüksekokul 4 Tane EML
Memur 1 tane Yüksekokul 1 Tane Teknik Lise

Ortalama Okulda Çalışma Yılı	2008	2009	2010
	20	20	20

Tablo-8 Ortalama çalışma yılı

Ortalama Hizmet İçi Eğitim Saati	2008	2009	2010
	152	145	155

Tablo-9 Ortalama hizmet içi eğitim saati

Çalışana Verilen Ödül Sayısı	2008	2009	2010
	60	62	56

Tablo-10 Çalışana verilen ödül sayısı

Çalışanların Görev Dağılımı

ÇALIŞANIN ÜNVANI	GÖREVLERİ
Okul müdürü	Okulu, demokratik eğitim-öğretim ortamında diğer çalışanlarla birlikte müdür tarafından yönetilir. Okul müdürü; ders okutmanın yanında kanun, tüzük, yönetmelik, yönerge, program ve emirlere uygun olarak görevlerini yürütmeye, okulu düzene koymaya ve denetlemeye yetkilidir. Müdür, okulun amaçlarına uygun olarak yönetilmesinden, değerlendirilmesinden ve geliştirmesinden sorumludur.
Okul müdür baş yardımcısı	Müdür başyardımcısı okulun her türlü eğitim-öğretim, yönetim, öğrenci, personel, tahakkuk, ayniyat, yazışma, sosyal etkinlikler, yatılılık, bursluluk, güvenlik, beslenme, bakım, nöbet, koruma, temizlik, düzen, halkla ilişkiler gibi işleriyle ilgili olarak okul müdürü tarafından verilen görevleri yapar. Müdür yardımcıları bu görevlerin yapılmasından ve okulun amaçlarına uygun olarak işleyişinden müdüre karşı sorumludurlar.
Müdür yardımcısı	Müdür yardımcıları, ders okutmanın yanında okulun her türlü eğitim- öğretim, yönetim, öğrenci, personel, tahakkuk, ayniyat, yazışma, eğitici etkinlikler, yatılılık, bursluluk, güvenlik, beslenme, bakım, koruma, temizlik, düzen, halkla ilişkiler gibi işleriyle ilgili olarak okul müdürü tarafından verilen görevleri yapar. Bu görevlerin yapılmasından ve okulun amaçlarına uygun olarak işleyişinden müdüre karşı sorumludurlar.
Alan şefleri	Sorumlu oldukları atölyelerin tüm alım satım, eğitim öğretim ve öğrenci koordinasyonunu sağlama.
Atölye ve laboratuvar şefleri	Bölüm şefleri ile birlikte sorumluluğuna verilen atölyelerde gereken işleri yapar.
Öğretmen	Öğretmenler, kendilerine verilen sınıfın veya şubenin derslerini, programda belirtilen esaslara göre planlamak, okutmak, bunlarla ilgili uygulama ve deneyleri yapmak, ders dışında okulun eğitim-öğretim ve yönetim işlerine etkin bir biçimde katılmak ve bu konularda kanun, yönetmelik ve emirlerde

	belirtilen görevleri yerine getirmekle yükümlüdürler.
--	---

Tablo-11 Çalışanların görev dağılımı

Çalışanların Gönüllü Yaptıkları İşler

Sıra No	Adı Soyadı	Görevi	Branşı	İlgi Alanları	Gönüllü Çalışmalar
1	Halil Sarıca	Öğretmen	Tesviye		Masa Tenisi
2	Ahmet Çeltik	Öğretmen	Elektrik		Futbol
3	Suat İpekoğlu	Öğretmen	Makine		Basketbol
4	Tacettin Ulusoy	Öğretmen	Rehberlik		Basketbol
5	Suat Sağlam	Öğretmen	Elektrik		Satranç
6	Hasan Mert	Öğretmen	Elektrik		Satranç
7	Murat Yücel	Öğretmen	Elektrik		Satranç
8	Hüseyin Doğan	Öğretmen	Makine		Halk Oyunları
9	Zafer Yıldız	Öğretmen	Makine		Güreş

Tablo-12 Çalışanların gönüllü çalışmaları

5.3 Teknolojik düzey

Araç-Gereçler	2008	2009	2010	İhtiyaç
İnşaat Makineleri Ve Aletleri	11	11	11	-
Atölye Makineleri Ve Aletleri	768	766	901	-
İş Makineleri Ve Aletleri	3	3	3	-
Güç Elektroniği Ve Basınçlı Makine Ve Aletler	81	110	134	-
Yıkama Ve Temizleme Aletleri	13	13	13	-
Mutfak Cihazları	14	14	14	-
Ölçüm Ve Tartım Aletleri	389	521	503	-
Araştırma Ve Üretim Aletleri	82	82	94	-
Müzik Aletleri	-	2	2	-
Temsil Ve Tören Demirbaşları	232	232	232	-
Bilgisayarlar	83	144	785	-
Bilgisayar Çevre Birimleri	50	50	51	-
Teksir Ve Çoğaltma Makineleri	7	7	8	-
Haberleşme Cihazları	16	21	22	-
Ses Görüntü Ve Sunum Cihazları	35	60	85	-

Diğer Büro Makine Aletleri	7	7	7	-
Büro Makineleri	3018	3068	5515	-
Misafirhane Konaklama Mobilyaları	19	19	27	-
Kafeterya Ve Yemekhane Mobilyaları	55	55	55	-
Seminer Ve Sunum Amaçlı Ürünler	66	68	184	-
Yemek Hazırlama Ekipmanları	7	7	7	-
Kütüphane Mobilyaları	1	1	4	-
Basılı Yayınlar	1161	1358	1469	-
Göesel Ve İşitsel Kaynaklar	4	4	4	-
Eğitim Mobilyaları Ve Donanımları	671	671	3669	-
Öğrenmeyi Kolaylaştırıcı Ekipmanlar	59	68	178	-
Salon Sporları Demirbaşları	8	8	8	-
Saha Sporları Demirbaşları	7	7	7	-
Diğer Spor Demirbaşları	1	1	1	-
Kontrol Ve Güvenlik Sistemleri	45	48	298	-
Yangın Söndürme Cihazları	37	37	64	-
Vitrinde Sergilenen Süs Eşyaları	1	2	2	-
Duvarda Sergilenen Süs Eşyaları	7	7	7	-
Masa Sehpa Eşyaları	3	3	3	-
Bilgisayar Ve Sunucular	-	11	11	-
Büro Mobilyaları	1751	1144	1144	-
Eğitim Mobilyaları	-	1972	1972	-

Tablo-13 Teknolojik düzey

Fiziki Mekan	Var	Yok	Adedi	İhtiyaç	Açıklama
Makine Teknolojileri Alanı	√		6	-	Atölye
Makine Teknolojileri Alanı	√		5	1	Labaratuar
Makine Teknolojileri Alanı	√		1	-	Ölç. Lab.
Ahşap Teknolojileri Alanı	√		2	-	Atölye
Ahşap Teknolojileri Alanı	√		1	-	Çizim Atö.

Bilişim Teknolojileri Alanı	√		7	2	Bil.Lab.
Bilişim Teknolojileri Alanı	√		1	-	Tek.Ser.Atö
Bilişim Teknolojileri Alanı	√		1	-	Dön.Ser.Atö.
Elektrik Elektronik Tekno. Alanı	√		18	-	Atölye
Elektrik Elektronik Tekno. Alanı	√		2	-	Bil. Lab
Elektrik Elektronik Tekno. Alanı	√		1	-	Tekno.Sınıfı
Fizik Laboratuvarı	√		1	-	
Biyoloji Laboratuvarı	√		1	-	
Kimya Laboratuvarı	√		1	-	
İngilizce Zümre Odası	√		1	-	
Kütüphane	√		1	-	
TKY Odası	√		1	-	
Kantin	√		1	-	
Yemekhane	√		1	-	
Çok Amaçlı Salon	√		1	-	
Beden Eğitimi Zümre Odası	√		1	-	
Grup Rehberliği Odası	√		1	-	
Eğitim Araçları Odası	√		1	-	
Depo	√		1	-	
Danışma	√		2	-	
Arşiv	√		1	-	
Mutfak	√		1	-	
Müdür Yardımcısı Odası	√		6	-	
Müdür Odası	√		1	-	
Öğretmenler Odası	√		2	-	
WC Sayısı	√		8	-	
Derslik Sayısı	√		32	-	

Tablo-14 Fiziki mekan

5.4 Mali Kaynaklar

Kaynak Tablosu

Kaynaklar	2008	2009	2010
Genel Bütçe	-	-	325436.37
Okul Aile Birliđi	223089.66	215874.12	198934.48
Özel İdare	-	-	-
Kira Gelirleri	6840.00	7200.00	7200.00
Döner Sermaye	7108301.00	1549163.00	1450000.00
Vakıf ve Dernekler	-	-	-
Dıř Kaynak/Projeler	-	-	-
Diđer	-	-	-
TOPLAM	7338230.66	1772237.12	1981570.85

Tablo-15 Kaynak tablosu

Harcama Kalemleri

Harcama Kalemi	Çeřitleri
Personel	Sözleşmeli Olarak Çalışan Personelin (Sekreter, Temizlik, Güvenlik) Ücret, Vergi, Sigorta Vb. Giderleri
Onarım	Okul Binası Ve Tesisatlarıyla İlgili Her Türlü Küçük Onarım; Makine, Bilgisayar, Yazıcı Vb. Bakım Giderleri
Sosyal-Sportif Faaliyetler	Etkinlikler İle İlgili Giderler
Temizlik	Temizlik Malzemeleri Alımı
İletişim	Telefon, Faks, İnternet, Posta, Mesaj Giderleri
Kırtasiye	Her Türlü Kırtasiye Ve Sarf Malzemesi Giderleri

Tablo-16 Harcama kalemleri

Gelir Gider Tablosu

YILLAR	2008		2009		2010	
	GELİR	GİDER	GELİR	GİDER	GELİR	GİDER
HARCAMA KALEMLERİ						
Temizlik						6101.75
Küçük onarım						-
Bilgisayar harcamaları						-
Büro makinaları harc.						3056.20
Telefon						2880.00
Yemek						48157.37
Sosyal faaliyetler						-

Vergi harç vs						-
Okul Aile Birliđi						115348.14
GENEL	229929.66	-	223074.12	-	206134.48	185361.57

Tablo-17 Gelir gider tablosu

5.5 İstatistikî Veriler

Öğrenci Durumu	2008	2009	2010
	1856	2017	1981

Tablo-18 Öğrenci durumu

Yıllar	2008	2009	2010
Kurs Açılan Dersler	-	Kimya Matematik	Kimya Fizik
Katılan Öğrenci Sayısı	-	40	150
Görev Alan Öğretmenlerin Sayısı	-	2	4

Tablo-19 Kurs sayıları

Okulun Akademik Başarısı	2008	2009	2010
	Lisans 14 Ön Lisans 45	Lisans 19 Ön Lisans 132	-

Tablo-20 Akademik başarı

Sınıfını Doğrudan Geçen Öğrenci Sayısı	2008	2009	2010
	1611	1870	1915

Tablo-21 Sınıfını doğrudan geçen öğrenci sayısı

Sınıf Tekrarı Yapan Öğrenci Sayısı	2008	2009	2010
	245	147	66

Tablo-22 Sınıf tekrarı yapan öğrenci sayısı

Okulda Yapılan Sosyal Faaliyet Sayısı	2008	2009	2010
	85	115	-

Tablo-23 Sosyal faaliyet sayısı

Gezi	2008	2009	2010
Yer	Çanakkale Abant Kapadokya	Abant Kapadokya	Amasra Safranbolu
Katılan Öğrenci Sayısı	95	76	63
Katılan Öğretmen Sayısı	10	8	7
Katılan Veli Sayısı	40	-	-

Tablo-24 Gezi sayısı

Okulun bilimsel arařtırmaları	2008	2009	2010
	-	-	-

Tablo-25 Bilimsel arařtırmalar

Okulun bilimsel yayınları	2008	2009	2010
	-	-	-

Tablo-26 Bilimsel yayınlar

Bilimsel yayınlara ek olarak meslek tanıtımına yönelik CD'ler var. Ayrıca okulumuzun 35. ve 40. yılında okulumuz çalışanları tarafından çıkarılan dergiler var.

Okulumuzdaki Spor Kulübü Faaliyetleri

Yıllar	2008	2009	2010
Takım Oluşturulan Branşlar	Basketbol Futbol Kros Satranç Masa Tenisi Tekvando Güreş	Basketbol Futbol Kros Satranç Masa Tenisi Tekvando Güreş Hentbol	Basketbol Futbol Kros Satranç Masa Tenisi Tekvando Güreş Hentbol
Antrenör Sayısı	8	8	8
Lisanslı Öğrenci Sayısı	15	13	14
Kazanılan Başarılar	Masa Tenisinde: Ankara 2.si Türkiye Şampiyonasında İlk 20 ye Girdik. Güreş:Ankara Şampiyonasında 2 tane 1.lik 3 tane 2.lik 2 tane3.lük Türkiye Grup Şampiyonasında 1 tane 3.lük 1 tane 2.lik	Masa Tenisinde: Ankara 3.sü Türkiye Şampiyonasında İlk 16 ya Girdik. Güreş:Ankara İli Birinciliği 1 tane 1.lik 2 tane 3.lük 1 tane 4.lük Gruplarda 1 tane 3.lük 1 tane 4.lük Tekvando:Ankarada	Güreş:Ankara İli Birinciliği Tekvando: Ankara'da 1.lik, 2.lik ve 3.lük Türkiye'de 1.lik ve 2.lik

	Tekvando:Anakarada 1.lık, 2.lık Ve 3.lık Türkiye’de 3.lık	1.lık, 2.lık ve 3.lık Türkiye’de 2.lık	
--	---	---	--

Tablo-27 Spor kulübü faaliyetleri

Öğrenci Devamsızlıkları	2008	2009	2010
	7.05	6.7	6.1

Tablo-28 Öğrenci devamsızlıkları

Okuldaki Proje Sayısı	2008	2009	2010
	5	5	8

Tablo-29 Proje sayısı

Personel Devamsızlık (Gün)	2008	2009	2010
	176	145	165

Tablo-30 Personel devamsızlık

Rahberlik hizmetlerinden yararlanan öğrenci sayıları	2008	2009	2010
	418	367	410

Tablo-31 Rehberlik hizmetinden yararlanan öğrenci sayısı

Problem Türü	2008	2009	2010
Sınıf İçi Disiplin Bozan	118	96	73
Öğretmene Saygısızca Davranışta Bulunan	15	17	19
Sınıf Üzerinde Baskı Kuran	56	48	33
Diğer Öğrencilere Şiddet Uygulama Ve Kavgı Etme	56	43	28
Arkadaşlara Kötü Örnek Olma	79	64	59
Derse Katılımı Engelleme	16	14	18

Okulumuz halk kütüphanesine yakın bir mesafede yer alır. Ulaşım son derece kolaydır. Okul Kütüphanesinde yaklaşık 3000 kitap bulunmaktadır.

Okulumuz Yenimahalle'nin merkezinde yer almaktadır. Okula ulaşım son derece kolaydır. Metro, dolmuş otobüs duraklarına çok yakındır.

Okulumuzda tüm öğrenci öğretmen ve idarecilerimize hizmet veren yemekhanemiz bulunmaktadır. Öğretmen ve idarecilerimizin tamamı ücretli, öğrencilerimizin bir kısmı ücretsiz bir kısmı da ücret karşılığında yemek yemektedir. Yemekhanemizde 3 aşçı çalışmaktadır. Aşçıların ücretleri yemek ücretlerinden karşılanmaktadır.

Okulumuzun ısınması merkezi doğalgaz sistemi ile yapılmaktadır. Isınma açısından okulumuzun bir sorunu bulunmamaktadır.

Okulumuzda yılda 2 kez sivil savunma tatbikatı yapılmaktadır. Okulumuzda gerekli yangın söndürme tertibatı bulunmaktadır.

Okulumuz Ostim Organize Sanayi bölgesi ile Endüstri Meslek Lisesi 12. Sınıfların İşletmede Beceri Eğitimi dersi konusunda işbirliği içerisinde çalışmaktadır. Ayrıca okulumuzda düzenli olarak üniversitelerden gelen akademisyenler tarafından öğretmen, veli ve öğrencilerimize yönelik seminerler düzenlenmektedir.

6) PEST Analizi

Politik ve yasal etmenler	Ekonomik çevre değişkenleri
<p>Yüksek öğretime geçişte sınavsız geçiş hakkı verilmesi</p> <p>ÖSYM tarafından uygulanan katsayı uygulaması</p> <p>Eğitim kurumlarında yönetimin alt kademelere doğru yaygınlaştırılarak yerinden yönetim anlayışının benimsenmesi</p>	<p>Okulumuzun bulunduğu yer itibari ile sanayi ve finans kurumlarına yakın olması.</p> <p>Okula ulaşım imkanı ile çevresinde de alt yapı imkânlarının üst düzeyde olması.</p> <p>Öğrencilere okul-aile birliğince ve okul idaresince sağlanan maddi ya da bundan farklı yardımlara kolay ulaşılabilmesi.</p> <p>İş imkânları açısından okulumuz OSTİM sanayi bölgesine yakın olması sebebiyle bilgi ve hizmet sektörüne kayışta okulun bulunduğu çevre itibari ile avantajlı olması</p>
Sosyal-Kültürel çevre değişkenleri	Teknolojik çevre değişkenleri
<p>Okulumuzdaki öğrencilerimizin veli eğitim seviyesinin ve ekonomik imkanlarının düşüklüğü.</p> <p>□□□□□</p> <p>Sosyal kültürel alanların oldukça fazla olmasına karşın veli ve öğrencilerin bundan yeterince faydalanmaması</p> <p>okulumuzdaki öğrencilerin büyük bir</p>	<p>Bilgisayar ve İnternet kullanımının artması</p> <p>Okul çevrelerinde bulunan İnternet Kafelerin amacına uygun hareket etmemesi</p> <p>Okullarda teknolojik alt yapının sağlanması yolunda yapılan yatırımlar.</p>

<p>çoğunluğunun parçalanmış ailelerden gelmesi.</p> <p>Okulumuz çevresinde öğrencilerin dikkatini çeken caydırıcı unsurların olması.</p>	<p>Ders ortamında kullanılan yardımcı ekipmanların etkinliğinin artırılması</p> <p>Bilgiye ulaşımın hızlanması sonucu doğru bilgiye ulaşım da geliştirilen metotların paydaşlara aktarılması</p> <p>Teknolojinin sağladığı imkânların artması sonucu ortaya çıkan yeni öğrenme tekniklerinin yaygınlaşması</p>
Ekolojik ve doğal çevre değişkenleri	
<p>Okulumuz ankara'nın kazan ilçesi kılıçlar köyünde kendi adını verdiği bir orman oluşturmuştur.</p> <p>Okulumuzda atık malzemeler gruplandırılarak değerlendirilmektedir.</p> <p>Okulumuzun bahçesindeki yeşil alan korunmakta ve artırılmaktadır.</p>	

7) GZFT (Güçlü Yönler, Zayıf Yönler, Fırsatlar, Tehditler) Analizi

GÜÇLÜYÖNLERİMİZ	ZAYIFYÖNLERİMİZ
<p>-Öğretmenler arası iletişim</p> <p>-Öğretmen kadrosunun yeterli olması</p> <p>-Sportif faaliyetlerde çeşitli branşlarda il ve ülke derecelerinin bulunması</p> <p>-Ulaşımın kolay olması</p> <p>-Köklü bir geçmişinin olması</p> <p>-Mezunlarını işe yerleştirme potansiyelinin olması</p> <p>-Üretim kalitesi bakımından benzerlerinden üstün olması</p> <p>-Öğretmen kadrosunun deneyimli olması</p> <p>-İşini zevkle yapan personel kadrosunun bulunması</p> <p>-Teknolojinin takibi ve kullanımı konusunda donanımlı olması</p> <p>-Çok amaçlı salonun iyi koşullarda ve işlevsel olması</p> <p>-Okulun yemekhanesinin olması</p> <p>-Velilerle iletişimin güçlü olması</p> <p>-Okul girişinde güvenlik personelinin bulunması</p> <p>-Rehberlik servisinin iyi çalışması</p> <p>-Veli ve öğrenciler tarafından tercih edilen bir okul</p>	<p>-Öğretmen yaş ortalamasının yüksek olması</p> <p>-Bölümlerin farklı binalarda oluşunun iletişime olumsuz etkisi</p> <p>-Kantinin yetersiz olması</p> <p>-Sınavla gelen öğrencilerin en düşük SBS puanlarıyla gelmeleri</p> <p>-Öğrencilerin ekonomik gücünün yetersiz olması</p> <p>-Öğrenci devamsızlıklarının fazla olması</p> <p>-ÖSS başarımızın düşük olması</p> <p>-Kültürel ve sanatsal faaliyetlere katılacak yetenekli öğrenci sayısının az olması</p> <p>-Öğrenci başarısı ve motivasyonunun düşük olması</p> <p>-Öğrencilerin okul çıkışlarında internet kafelere yönelmeleri</p> <p>-Kız öğrenci sayısının az olması</p> <p>-Öğrencilerde özgüven eksikliğinin olması</p> <p>-Öğrencilerde kitap okuma alışkanlığının olmaması</p> <p>-Öğrencilerde ders araç-gereçlerini getirme alışkanlığının olmaması</p>

<p>olunması</p> <p>-Staj eğitimi yapılabilecek bir çok işletmeye yakın olması.</p> <p>-Okul Aile Birliğimizin çalışmaları</p> <p>-Araç gereç yönünden zengin çalışma ortamı</p>	<p>-Öğrencilerin atölye ve derslik ortamı arasındaki farkı kavrayamamaları</p> <p>-Okulumuz kütüphanesinin yetersiz oluşu</p> <p>-Öğretmenlerle ilgili özel günlerin takibinin yetersiz olması</p> <p>-Okul bahçesinin yetersiz olması</p>
<p style="text-align: center;">FIRSATLAR</p> <p>-Öğrencilerin mesleki eğitim almaları</p> <p>-OSTİM Organize Sanayi Bölgesi ile iletişimin güçlü olması</p> <p>-Okulumuzda döner sermaye imkânlarının olması</p> <p>-Farklı alan ve dalların olması</p> <p>-Okula ulaşımın kolay olması</p> <p>-Okulun internet sitesinin olması</p> <p>-Kantinde elektronik pano bulunması</p> <p>-Çok amaçlı salonun bulunması</p>	<p style="text-align: center;">TEHDİTLER</p> <p>-Çevrede öğrencilerin ilgisini çeken mekânların olması(Beslenme+devamsızlık)</p> <p>-Çevrede çok sayıda okulun bulunması</p> <p>-Çevrenin kozmopolit bir yapıya sahip olması</p> <p>-Okulun ana cadde üzerinde olması</p>

Tablo-34 GZFT (Güçlü Yönler, Zayıf Yönler, Fırsatlar, Tehditler) Analizi

ÜÇÜNCÜ BÖLÜM

B. GELECEĞE YÖNELİM

8) Misyon, Vizyon, Temel Değerler

MİSYONUMUZ

“DÜŞÜNEN, ÜRETEBİLEN, MUTLU VE FAYDALI BİREYLER YETİŞTİRMEK”

VİZYONUMUZ

“DÜNYA STANDARTLARINDA EĞİTİM VEREN, ÜSTÜN İNSANİ VE MESLEKİ DEĞERLERE SAHİP, ALANINDA ÖNCÜ BİR KURUM OLMAK”

EĞİTİM-ÖĞRETİM İLKELERİMİZ

- Teknolojik ve Ekonomik gelişmeye uyum
- İlgi, yetenek, istek ve ihtiyaçlarına uygun davranış
- Bireysel gelişimine katkıda bulunma
- Kesin hedeflere yönelik olmasını sağlama
- Gerçek yaşam ortamı hazırlama

- Mesleki gelişim rehberlik hizmeti sunma
- Düşünme imkânı ve olumlu sonuç almak için sürekliliği sağlama.
- Akademik eğitime geçiş ortamı hazırlama

TEMEL DEĞERLERİMİZ

Düşünme biçimimizi, davranış şeklimizi, olaylar karşısında ortaya koyduğumuz tepkilerimizi belirleyen ve herkes tarafından kabul edilen ve paylaşılan okul hayatımızı düzenleyen faktörlerdir.

9) Temalar, Amaçlar, Hedefler, Performans Göstergeleri, Faaliyet/Projeler, Stratejiler ve Maliyetlendirme

YENİMAHALLE TEKNİK VE ENDÜSTRİ MESLEK LİSESİ STRATEJİK AMAÇ, HEDEF, FAALİYET MALİYETLENDİRME VE PERFORMANS GÖSTERGELERİ TABLOSU														
TEMA, STRATEJİK AMAÇ, HEDEF VE FAALİYETLER		PERFORMANS GÖSTERGELERİ	PERFORMANS HEDEFLERİ					MALİYETLENDİRME				TOPLAM TL		
			Beş Yıllık Toplam	2010	2011	2012	2013	2014	2011	2012	2013		2014	
TEMA: Fiziki Mekân	AMAÇ 1. Fizik, Kimya, Biyoloji Laboratuvarlarını Yenilemek Ve Müfredata Uygun Hale Getirmek.									4000	4400	4840	5320	18560
Hedef 1.1	Planlı dönemin sonunda okulumuz fen laboratuvarlarındaki %63 olan mevcut memnuniyet oranı %67'ye yükseltilecektir.		Men. %80	Men. %63	Men. %67	Men. %70	Men. %75	Men. %80						
Uygulama Stratejisi 1.1.1	Fizik, Kimya, Biyoloji laboratuvarları çağın gerektirdiği ekipmanlarla donatılacak.													
Faaliyetler: 1.1.1.1	Fizik, kimya ve biyoloji laboratuvarlarında yapılacak deneyler için gerekli malzemeler alınacak.	Her ders için alınan deney malzemesi sayısı												
Faaliyetler: 1.1.1.2	Her laboratuvara bilgisayar ve projeksiyon aleti konulacak.	Labaratuarlara konulan bilgisayar ve projeksiyon sayısı												
Faaliyetler: 1.1.1.3	Bilgisayarlara internet bağlantısı yapılacak.	İnternet erişimi olan bilgisayar sayısı												
Faaliyetler: 1.1.1.4	Laboratuvarlar için görsel içeriği bol videolar temin edilecek.	Temin edilen video sayısı												
Uygulama Stratejisi 1.1.2	Fizik, Kimya, Biyoloji laboratuvarlarından azami verim sağlanacak.													

Faaliyetler: 1.1.2.1	Fizik, kimya, biyoloji laboratuvarları bağımsız hale getirilecek.	Bağımsız hale getirilen laboratuvar sayısı											
Faaliyetler: 1.1.2.2	Öğrencilerin görerek, yaparak, becerilerini sergileyebilecekleri bir öğrenme ortamı oluşturulacak.												
Faaliyetler: 1.1.2.3	Laboratuvarlarda öğrencilerin uyması gereken kurallar belirlenecek.	Kurallara uyma oranı											
Faaliyetler: 1.1.2.4	Laboratuvarlarda kazaları önlemek için alınacak tedbirler ve güvelik önlemlerini belirlenecek.	Belirlenen tedbir ve güvenlik önlemleri											
Faaliyetler: 1.1.2.5	Laboratuvarlarda meydana gelebilecek kazalarda yapılacak olan ilk yardım aşamaları belirlenecek.												

YENİMAHALLE TEKNİK VE ENDÜSTRİ MESLEK LİSESİ STRATEJİK AMAÇ, HEDEF, FAALİYET MALİYETLENDİRME VE PERFORMANS GÖSTERGELERİ TABLOSU

TEMA, STRATEJİK AMAÇ, HEDEF VE FAALİYETLER		PERFORMANS GÖSTERGELERİ	PERFORMANS HEDEFLERİ						MALİYETLENDİRME				
			Beş Yıllık Toplam	2010	2011	2012	2013	2014	2011	2012	2013	2014	TOPLAM TL
TEMA: Eğitim Öğretim	AMAÇ 2. Kütüphanenin etkili kullanımını sağlamak.								3000	3300	3630	3993	13923

Hedef 2.1	Planlı dönemin sonunda okulumuz kütüphanesinde ki kitap sayısı 3000'den 3500'e çıkarılacaktır.		5000	3000	3500	4000	4500	5000					
Uygulama Stratejisi 2.1.1	Okulumuz kütüphanesindeki kitap sayısı ve çeşitliliği artırılacaktır.												
Faaliyetler: 2.1.1.1	Kültür Bakanlığı-Türk Dil Kurumu-Türk Tarih Kurumu ve MEB ile görüşmeler yapıp kitap temin edilecektir.	Kütüphanedeki kitap sayısı											
Faaliyetler: 2.1.1.2	Kütüphanecilik kulübü okul idaresi ile işbirliği içerisinde hediye kitap temini için gerekli yerlere yazışarak istekte bulunacaktır.	Kütüphanedeki kitap sayısı											
Faaliyetler: 2.1.1.3	Öğrenciler arası " Kitap Toplama Kampanyası" ile kitap temini sağlanacak.	Kütüphanedeki kitap sayısı											
Hedef 2.2	Okulumuz kütüphanesinin teknolojik donanımı 10 bilgisayar konularak güçlendirilecek ve öğrencilerimizin daha aktif kullanmaları sağlanacaktır.		10	0	4	2	2	2					
Uygulama Stratejisi 2.2.1	Okulumuz kütüphanesindeki teknolojik eksiklikler giderilecektir.												

Faaliyetler: 2.2.1.1	Bilişim teknolojileri alanı aracılığıyla kütüphanemizdeki bilgisayar eksikliği giderilecektir.	Kütüphanedeki bilgisayar sayısı											
Faaliyetler: 2.2.1.2	Kütüphanemizdeki her bilgisayara internet bağlantısı kurulacaktır.	İnternet bağlantısı olan bilgisayar sayısı											
Faaliyetler: 2.2.1.3	Kütüphane kitapların tasnifi yapılacak ve bilgisayarı program ile kayıt altına alınacaktır.												
Faaliyetler: 2.2.1.4	Bilişim Teknolojileri alanına okul kütüphanesi için kütüphane programı yaptırılacaktır.												

YENİMAHALLE TEKNİK VE ENDÜSTRİ MESLEK LİSESİ STRATEJİK AMAÇ, HEDEF, FAALİYET MALİYETLENDİRME VE PERFORMANS GÖSTERGELERİ TABLOSU

TEMA, STRATEJİK AMAÇ, HEDEF VE FAALİYETLER		PERFORMANS GÖSTERGELERİ	PERFORMANS HEDEFLERİ						MALİYETLENDİRME				TOPLAM TL
			Beş Yıllık Toplam	2010	2011	2012	2013	2014	2011	2012	2013	2014	
TEMA: Fiziki Mekan	Amaç 3: Uygun atelye ve derslik ortamları oluşturarak mesleki eğitimin kalitesini artırmak.								50000	55000	60500	66550	232050
Hedef 3.1	Bilişim Teknolojileri alanına 2, Makine Teknolojileri alanına 1 yeni laboratuvar kazandırılacaktır.		3	X	1	1	1	X					

Uygulama Stratejisi 3.1.1	Bilişim Teknolojileri Alanının laboratuvar sayısı artırılacaktır.													
Faaliyetler: 3.1.1.1	5-6-7 numaralı atölyelerle birlikte depo tadilat yapılarak dört yeni laboratuvar oluşturulacaktır.	Oluşturulan yeni laboratuvar sayısı												
Faaliyetler: 3.1.1.2	Bilişim Teknolojileri öğretmenler odası ile 1 numaralı atölye yeniden tadilat edilerek iki laboratuvar oluşturulacaktır.	Oluşturulan yeni laboratuvar sayısı												
Uygulama Stratejisi 3.1.2	Makine Teknolojileri Alanının laboratuvar sayısı artırılacaktır.													
Faaliyetler: 3.1.2.1	Çizim atölyesi bölünerek modüler sisteme uygun iki bilgisayarlı çizim atölyesi haline getirilecektir.	Oluşturulan yeni laboratuvar sayısı												
Hedef 3.2	Okulumuzdaki bütün atölyelerdeki fiziki ve teknolojik altyapı geliştirilecektir.		45 Atelye	X	10	10	10	15						
Uygulama Stratejisi 3.2.1	Tüm alanlardaki atölyeler alanda verilen eğitimin gerektirdiği teknolojik ekipmanlarla donatılacaktır.													
Faaliyetler: 3.2.1.1	Okulumuzdaki bütün atölyelerin tadilatı ve boyası yapılacaktır.	Tadilat ve boya yapılan atelye sayısı												

Faaliyetler: 3.2.1.2	Bütün atölyelere projeksiyon aleti bağlanacaktır.												
Faaliyetler: 3.2.1.3	Bilişim Teknolojileri alanındaki bütün atölyelere internet bağlantısı kurulacaktır.												
Faaliyetler: 3.2.1.4	Ahşap Teknolojileri alanındaki çizim atölyesi yenilecektir.												
Faaliyetler: 3.2.1.5	Makine Teknolojileri alanındaki CNC sayısı artırılacaktır.	Alınan CNC sayısı											
Faaliyetler: 3.2.1.6	Bilişim Teknolojileri alanında Özel Ağ İşletmenliği atölyesi oluşturulacaktır.												

YENİMAHALLE TEKNİK VE ENDÜSTRİ MESLEK LİSESİ STRATEJİK AMAÇ, HEDEF, FAALİYET MALİYETLENDİRME VE PERFORMANS GÖSTERGELERİ TABLOSU														
TEMA, STRATEJİK AMAÇ, HEDEF VE FAALİYETLER		PERFORMANS GÖSTERGELERİ	PERFORMANS HEDEFLERİ					MALİYETLENDİRME						
			Beş Yıllık Toplam	2010	2011	2012	2013	2014	2011	2012	2013	2014	TOPLAM TL	
TEMA: Sosyal Sportif Etkinlikler	Amaç 4. Sportif etkinlikler için uygun ortamlar oluşturmak.									20000	22000	24200	26620	92820

Hedef 4.1	Okulumuzda sportif etkinlikler için uygun ortamlar oluşturarak öğrencilerimizin % 65 olan mevcut memnuniyet oranları % 67'ye çıkarılacaktır.		Men. %80	Men. %65	Men. %67	Men. %70	Men. %75	Men. %80					
Uygulama Stratejisi 4.1.1	Okulumuzdaki mevcut spor alanlarının tadilatları yapılarak öğrencilerimizin daha verimli kullanımları sağlanacaktır.												
Faaliyetler: 4.1.1.1	Mevcut futbol sahasının üzeri kapatılacak ve kenarlara tribün yapılacaktır.												
Uygulama Stratejisi 4.1.2	Okulumuza yeni spor alanları kazandırılacaktır.												
Faaliyetler: 4.1.2.1	Lojmanın ön ve arka taraflarına sportif jimnastik aletleri konulacaktır.	Jimnastik aleti sayısı											
Faaliyetler: 4.1.2.2	Spor odası yapılacak, kilitli, dolaplı kız ve erkek soyunma odaları yapılacaktır.	Yapılan dolap sayısı											

YENİMAHALLE TEKNİK VE ENDÜSTRİ MESLEK LİSESİ STRATEJİK AMAÇ, HEDEF, FAALİYET MALİYETLENDİRME VE PERFORMANS GÖSTERGELERİ TABLOSU

TEMA, STRATEJİK AMAÇ, HEDEF VE FAALİYETLER		PERFORMANS GÖSTERGELERİ	PERFORMANS HEDEFLERİ						MALİYETLENDİRME				TOPLAM TL	
			Beş Yıllık Toplam	2010	2011	2012	2013	2014	2011	2012	2013	2014		
TEMA: Sosyal Sportif Etkinlikler	Amaç 5. Sosyal, kültürel ve sportif faaliyetlerin sayısını artırmak									2000	2200	2420	2662	9282
Hedef 5.1	Planlı dönemin sonunda okulda yapılan sosyal, kültürel ve sportif faaliyetlerdeki % 64 olan mevcut memnuniyet oranları % 67'ye çıkarılacaktır.		Men. %80	Men. %64	Men. %67	Men. %70	Men. %75	Men. %80						
Uygulama Stratejisi 5.1.1	Okuldaki sportif faaliyetlere katılan öğrencilerimizin sayısı artırılabacaktır.													
Faaliyetler: 5.1.1.1	Sportif yarışmalara katılım bedelinin kaldırılacaktır.													
Faaliyetler: 5.1.1.2	Sportif yarışmalara okuldaki bütünleşmenin sağlanması için sınıf bazında olmadan takım oluşturulmasına izin verilecektir.													
Faaliyetler: 5.1.1.3	Öğrencilerimizin bireysel yeteneklerini ortaya çıkaracak yarışmalar düzenlenecektir.	Düzenlenen yarışma sayısı												

Uygulama Stratejisi 5.1.2	Okuldaki sosyal ve kültürel faaliyetlere katılan öğrencilerimizin sayısı artırılabacaktır.													
Faaliyetler: 5.1.2.1	Gezi ücretleri minimum seviyede olacak şekilde düzenlenecek ve katılım artırılabacaktır.													
Faaliyetler: 5.1.2.2	Tiyatro, film ve konserler için toplu bilet temin edilerek katılım sağlanacaktır.	Alınan bilet sayısı												
Faaliyetler: 5.1.2.3	Huzur evleri ve çocuk esirgeme, askeri rehabilitasyon gibi yerlerin çeşitli gruplarla ziyaret edilmesi sağlanacaktır.													
Uygulama Stratejisi 5.1.3	Öğrenci ve öğretmenlerimizin boş vakitlerini değerlendirebileceği bir alan oluşturulacaktır.													
Faaliyetler: 5.1.3.1	Okulumuzdaki müdür lojmanının yanındaki alan öğrenci ve öğretmenlerimiz için düzenlenecektir.													

YENİMAHALLE TEKNİK VE ENDÜSTRİ MESLEK LİSESİ STRATEJİK AMAÇ, HEDEF, FAALİYET MALİYETLENDİRME VE PERFORMANS GÖSTERGELERİ TABLOSU

TEMA, STRATEJİK AMAÇ, HEDEF VE FAALİYETLER		PERFORMANS GÖSTERGELERİ	PERFORMANS HEDEFLERİ						MALİYETLENDİRME				TOPLAM TL
			Beş Yıllık Toplam	2010	2011	2012	2013	2014	2011	2012	2013	2014	
TEMA: Fiziki Mekan	Amaç 6. Zümre ve kulüplerin daha etkili çalışabilmesi için uygun mekanlar oluşturmak.								5000	5500	6050	6655	23205
Hedef 6.1	Planlı dönemin sonunda zümre ve kulüp odalarının sayısı 3'ten 5'e çıkarılacaktır.		5	3	X	1	X	1					
Uygulama Stratejisi 6.1.1	Zümre ve kulüplerin çalışma yapabileceği odalar oluşturulacaktır.												
Faaliyetler: 6.1.1.1	Çok amaçlı salonun yanındaki odalar tadilatla düzenlenecek zümre ve kulüp odaları oluşturulacaktır.	Yeni oluşturulan zümre odası sayısı											
Uygulama Stratejisi 6.1.2	Yenimahalle Teknik Gençlik ve Spor Kulübü çalışmaları için uygun bir mekân oluşturulacaktır.												
Faaliyetler: 6.1.2.1	Yenimahalle Teknik Gençlik ve Spor Kulübüne ait toplantı, soyunma odası ve malzeme dolapları bulunan mekân oluşturulacaktır.												

Hedef 6.2	Planlı dönemin sonunda zümre ve kulüp odalarının 5'inde fiziki ve teknolojik şartları iyileştirilecektir.		5	0	2	1	1	1					
Uygulama Stratejisi 6.2.1	Zümre ve kulüp odaları gerekli malzemelerle donatılacaktır.												
Faaliyetler: 6.2.1.1	Zümre ve kulüp odalarına gereken masa, sandalyeler konulacaktır.												
Faaliyetler: 6.2.1.2	Zümre ve kulüp odalarına bilgisayar konulacaktır.	Odalara konulan bilgisayar sayısı											
Faaliyetler: 6.2.1.3	Zümre ve kulüp odalarındaki bilgisayara internet bağlantısı yapılacaktır.	İnternet bağlantısı olan bilgisayar sayısı											

YENİMAHALLE TEKNİK VE ENDÜSTRİ MESLEK LİSESİ STRATEJİK AMAÇ, HEDEF, FAALİYET MALİYETLENDİRME VE PERFORMANS GÖSTERGELERİ TABLOSU

TEMA, STRATEJİK AMAÇ, HEDEF VE FAALİYETLER		PERFORMANS GÖSTERGELERİ	PERFORMANS HEDEFLERİ					MALİYETLENDİRME				TOPLAM TL	
			Beş Yıllık Toplam	2010	2011	2012	2013	2014	2011	2012	2013		2014
TEMA: Sosyal Sportif Etkinlikler	Amaç 7. Okulumuz çok amaçlı spor salonunun etkili ve verimli kullanımını sağlamak.								5000	5500	6050	6655	23205
Hedef 7.1	Planlı dönemin sonunda okulumuz çok amaçlı spor salonundaki % 63 olan mevcut memnuniyet oranı % 67'ye çıkarılacaktır.		Men. %80	Men. %63	Men. %67	Men. %70	Men. %75	Men. %80					

Uygulama Stratejisi 7.1.1	Sistemik bir çalışma ile okulumuz çok amaçlı spor salonundaki etkinlik sayısının etkinliğini ve verimliliği artırılabilecektir.	Yapılan etkinlik sayısı												
Faaliyetler: 7.1.1.1	Sadece salonla ilgili bir görevli tahsis edilecektir.													
Faaliyetler: 7.1.1.2	Bilişim teknolojileri alanı tarafından randevu sistemine uygun bilgisayar programı yapılacaktır.													
Faaliyetler: 7.1.1.3	Salondaki tüm faaliyetlerin görüntülenmesini sağlayacak bir ekip oluşturulacaktır.													
Faaliyetler: 7.1.1.4	Okul içerisinde bu faaliyetlerin görülebileceği bir pano oluşturulacaktır.													
Hedef 7.2	Okulumuz çok amaçlı spor salonu fiziki ve teknolojik açıdan tüm öğrencilerimizin ihtiyaçlarını karşılayabilecek duruma getirilecektir.		Men. %80	Men. %63	Men. %67	Men. %70	Men. %75	Men. %80						
Uygulama Stratejisi 7.2.1	Okulumuz çok amaçlı spor salonunun fiziksel ve teknolojik eksiklikleri giderilecektir.													
Faaliyetler: 7.2.1.1	Ses ve ışık düzeni yenilenerek kontrol odasından yapılacaktır.													
Faaliyetler: 7.2.1.2	Işık ve ses sistemi kontrol odasına taşınacaktır.													

Faaliyetler: 7.2.1.3	Salon duvarları görsel açıdan zenginleştirilecek ve dekorasyonu yenilenecektir.													
Faaliyetler: 7.2.1.4	Sahne arkasına, oturumlar ve toplantılar için seyyar platform yapılacaktır.													
Faaliyetler: 7.2.1.5	Duvarlara sanatsal tablolar asılacaktır.	Tablo sayısı												
Faaliyetler: 7.2.1.6	Salon kapıları yeniden dizayn edilecektir.													
Faaliyetler: 7.2.1.7	Sahnen alçaltılacak veya koltuk düzeni arka taraflarda yükseltilecektir.													

YENİMAHALLE TEKNİK VE ENDÜSTRİ MESLEK LİSESİ STRATEJİK AMAÇ, HEDEF, FAALİYET MALİYETLENDİRME VE PERFORMANS GÖSTERGELERİ TABLOSU

TEMA, STRATEJİK AMAÇ, HEDEF VE FAALİYETLER		PERFORMANS GÖSTERGELERİ	PERFORMANS HEDEFLERİ						MALİYETLENDİRME				TOPLAM TL	
			Beş Yıllık Toplam	2010	2011	2012	2013	2014	2011	2012	2013	2014		
TEMA: Rehberlik Hizmetleri	Amaç 8. Disiplin ve devamsızlık olaylarının yaşanmadığı mutlu bir eğitim ortamı oluşturmak									3000	3300	3630	3993	13923
Hedef 8.1	Planlı dönemin sonunda disiplin olaylarıyla ilgili dilekçe sayısını 19'dan 15'e düşürülecektir.		10	19	15	13	11	10						
Uygulama Stratejisi 8.1.1	Velilerle işbirliği içerisine girilecek.													

Faaliyetler: 8.1.1.1	Velilere yönelik aile eğitim seminerlerinin yapılacaktır.	Yapılan seminer sayısı																		
Uygulama Stratejisi 8.1.2	Disiplin olaylarının azaltılması için okul imkânları en üst seviyede kullanılacaktır.	Disiplin olayı sayısı																		
Faaliyetler: 8.1.2.1	Kameralar aktif bir biçimde çalıştırılacaktır.																			
Faaliyetler: 8.1.2.2	Bahçe kapısında sürekli bir güvenlik görevlisi bulundurulacaktır.																			
Uygulama Stratejisi 8.1.3	Disiplin olaylarının azaltılması için öğrencilerimiz ile işbirliği içine girilecektir.	Disiplin olayı sayısı																		
Faaliyetler: 8.1.3.1	Davranışlarıyla örnek olan öğrencilerimiz ödüllendirilecektir.	Ödüllendirilen öğrenci sayısı																		
Faaliyetler: 8.1.3.2	Dilek ve Şikâyet kutusu aylık olarak değerlendirilecektir.																			
Hedef 8.2	Planlı dönemin sonunda öğrenci devamsızlıklarında ki % 63 olan mevcut memnuniyet oranı % 67'ye çıkarılacaktır.		Men. %80	Men. %63	Men. %67	Men. %70	Men. %75	Men. %80												
Uygulama Stratejisi 8.2.1	Velilerle işbirliği içerisine girilecektir.																			
Faaliyetler: 8.2.1.1	Velilere yönelik aile eğitim seminerlerinin yapılacaktır.																			

Uygulama Stratejisi 8.2.2	Disiplin olaylarının azaltılması için öğrencilerimiz ile işbirliği içine girilecektir.													
Faaliyetler: 8.2.2.1	Devamsızlıkları az olan öğrencilerimiz ödüllendirilecektir.	Ödüllendirilen öğrenci sayısı												
Faaliyetler: 8.2.2.2	Dilek ve Şikâyet kutusu aylık olarak değerlendirilecektir.													
Uygulama Stratejisi 8.2.3	Devamsızlık olaylarının azaltılması için okul imkânları en üst seviyede kullanılacaktır.													
Faaliyetler: 8.2.3.1	Bahçe kapısında sürekli bir güvenlik görevlisi bulundurulacaktır.													
Faaliyetler: 8.2.3.2	Öğrencilerimizi okulda tutacak mekânlar oluşturulacaktır.													
Faaliyetler: 8.2.3.3	Devamsızlıklar aynı gün öğrenci velisine SMS olarak ulaştırılacaktır.													
Faaliyetler: 8.2.3.4	Dönem sonları gençlik şölenleri düzenlenecektir.													

YENİMAHALLE TEKNİK VE ENDÜSTRİ MESLEK LİSESİ STRATEJİK AMAÇ, HEDEF, FAALİYET MALİYETLENDİRME VE PERFORMANS GÖSTERGELERİ TABLOSU														
TEMA, STRATEJİK AMAÇ, HEDEF VE FAALİYETLER		PERFORMANS GÖSTERGELERİ	PERFORMANS HEDEFLERİ					MALİYETLENDİRME				TOPLAM TL		
			Beş Yıllık Toplam	2010	2011	2012	2013	2014	2011	2012	2013		2014	
TEMA: Fiziki Mekan	Amaç 9. Sınıfların fiziki ve teknolojik donanımlarını geliştirmek									25000	27500	30250	33275	116025
Hedef 9.1	Planlı dönemin sonunda okulumuzdaki dersliklerde ki % 62 olan mevcut memnuniyet oranı % 67'ye çıkarılacaktır.		Men. %80	Men. %62	Men. %67	Men. %70	Men. %75	Men. %80						
Uygulama Stratejisi 9.1.1	Daha etkili eğitim ve öğretim yapılabilmesi için sınıfların fiziki ve teknolojik donanımlarını geliştirilecektir.													
Faaliyetler: 9.1.1.1	Okulumuzdaki bütün dersliklerin tadilatı ve boyası yapılacaktır.	Tadilat ve boya yapılan sınıf sayısı												
Faaliyetler: 9.1.1.2	Okulumuzdaki bütün dersliklere bilgisayar konulacaktır.	Bilgisayar konulan sınıf sayısı												
Faaliyetler: 9.1.1.3	Okulumuzdaki bütün dersliklere internet bağlantısı kurulacaktır.	İnternet bağlantısı yapılan sınıf sayısı												
Faaliyetler: 9.1.1.4	Okulumuzdaki bütün dersliklere projeksiyon aleti konulacaktır.	Projeksiyon konulan sınıf sayısı												

Faaliyetler: 9.1.1.5	Her sınıfa öğrenci sayısı kadar öğrenci dolabı yerleştirilecektir.												
----------------------	--	--	--	--	--	--	--	--	--	--	--	--	--

YENİMAHALLE TEKNİK VE ENDÜSTRİ MESLEK LİSESİ STRATEJİK AMAÇ, HEDEF, FAALİYET MALİYETLENDİRME VE PERFORMANS GÖSTERGELERİ TABLOSU														
TEMA, STRATEJİK AMAÇ, HEDEF VE FAALİYETLER		PERFORMANS GÖSTERGELERİ	PERFORMANS HEDEFLERİ						MALİYETLENDİRME					
			Beş Yıllık Toplam	2010	2011	2012	2013	2014	2011	2012	2013	2014	TOPLAM TL	
TEMA: Eğitim Öğretim	Amaç 10. Öğrencilerin mesleki yeterliliklerini artırmak.									3000	3300	3630	3993	13923
Hedef 10.1	Planlı dönemin sonunda öğrencilerimizin mesleki yeterliliklerinde ki % 62 olan mevcut memnuniyet oranı % 67'ye yükseltilecektir.		Men. %80	Men. %62	Men. %67	Men. %70	Men. %75	Men. %80						
Uygulama Stratejisi 10.1.1	Öğrencilerimiz ders dışı aktivitelerle desteklenecek ve mesleki yeterlilikleri artırılacaktır.													
Faaliyetler: 10.1.1.1	Öğrencilerimize yönelik aylık mesleki yarışmalar düzenlenecektir.	Düzenlenen yarışma sayısı												
Faaliyetler: 10.1.1.2	Mesleki alanında uzman kişilerce okulumuz öğrencilerine seminerler verilecektir.	Seminer sayısı												

Faaliyetler: 10.1.1.3	Okulumuz öğretmenleri ve öğrencilerimiz için diksiyon kursu düzenlenecektir.												
Faaliyetler: 10.1.1.4	Bilişim teknolojileri alanında 6 haftalık diz üstü bilgisayar tamir bakım kursu açılacaktır.												
Faaliyetler: 10.1.1.5	Bilişim teknolojileri alanında 6 haftalık printer tamir bakım kursu açılacaktır.	Kursa katılan öğrenci sayısı											
Uygulama Stratejisi 10.1.2	Öğrencilerimiz alanlarındaki eğitimlerine uygun işletmelere yönlendirilecektir.												
Faaliyetler: 10.1.2.1	İşletmelerin haftalık denetimi düzenli olarak yapılacaktır.												
Faaliyetler: 10.1.2.2	Zümre dersleri sanayinin isteği doğrultusunda güncellenecektir.												
Faaliyetler: 10.1.2.3	Sanayinin ihtiyaçları doğrultusunda müfredatta olmayan konularda kurs hazırlanacaktır.												

YENİMAHALLE TEKNİK VE ENDÜSTRİ MESLEK LİSESİ STRATEJİK AMAÇ, HEDEF, FAALİYET MALİYETLENDİRME VE PERFORMANS GÖSTERGELERİ TABLOSU														
TEMA, STRATEJİK AMAÇ, HEDEF VE FAALİYETLER		PERFORMANS GÖSTERGELERİ	PERFORMANS HEDEFLERİ					MALİYETLENDİRME				TOPLAM TL		
			Beş Yıllık Toplam	2010	2011	2012	2013	2014	2011	2012	2013		2014	
TEMA: Eğitim Öğretim	Amaç 11. Ders programlarının eğitim öğretim kalitesini artıracak şekilde düzenlenmesini sağlamak									1000	1100	1210	1331	4641
Hedef 11.1	Planlı dönemin sonunda ders programlarının düzenlenmesindeki % 63 olan mevcut memnuniyet oranı % 67'ye yükseltilecektir.		Men. %80	Men. %63	Men. %67	Men. %70	Men. %75	Men. %80						
Uygulama Stratejisi 11.1.1	Ders programları öğrencilerin etkin öğrenmelerini sağlayacak şekilde düzenlenecektir.													
Faaliyetler: 11.1.1.1	Sayısal dersler (veya zorluk derecesi yüksek) sabah erken saatlerde olacaktır.													
Faaliyetler: 11.1.1.2	% 100 öğrenci endeksli ders programları yapılacak ve öğrencilerin ders programı memnuniyet oranı yükseltilecektir.	Öğrenci memnuniyet oranları												
Faaliyetler: 11.1.1.3	Öğretmenler verimliliğini en fazla kullanabilecekleri derslere göre dağıtılacaktır.													
Faaliyetler: 11.1.1.4	Programlar ders aralarında boşluk olmayacak şekilde düzenlenecektir.													

Faaliyetler: 11.1.1.5	Öğle tatili öğrencilerimizin ihtiyaçlarını karşılayacak şekilde düzenlenecektir.												
-----------------------	--	--	--	--	--	--	--	--	--	--	--	--	--

YENİMAHALLE TEKNİK VE ENDÜSTRİ MESLEK LİSESİ STRATEJİK AMAÇ, HEDEF, FAALİYET MALİYETLENDİRME VE PERFORMANS GÖSTERGELERİ TABLOSU														
TEMA, STRATEJİK AMAÇ, HEDEF VE FAALİYETLER		PERFORMANS GÖSTERGELERİ	PERFORMANS HEDEFLERİ					MALİYETLENDİRME				TOPLAM TL		
			Beş Yıllık Toplam	2010	2011	2012	2013	2014	2011	2012	2013		2014	
TEMA: Eğitim Öğretim	Amaç 12. Hafta sonu yetiştirme ve üniversite hazırlık kurslarını etkin ve yaygın hale getirmek									1000	1100	1210	1331	4641
Hedef 12.1	Planlı dönemin sonunda okulumuzda ki üniversite kazanan öğrenci sayısını 151'den (Lisans 11 öğrenci, Açık Öğretim 8 öğrenci, Ön Lisans 132 öğrenci) 250'ye çıkarılacaktır.		400	151	250	300	350	400						
Uygulama Stratejisi 12.1.1	Okulumuzda hafta sonları yetiştirme kursu düzenlenecektir.													
Faaliyetler: 12.1.1.1	Üniversiteye yönelik ihtiyaç duyulan sayısal ve sözel derslerden yetiştirme kursu açılacaktır.	Açılan kurs sayısı												
Uygulama Stratejisi 12.1.2	Öğrencilerimizin farklı kaynaklardan soru çözmelerini sağlayarak test becerileri geliştirilecektir.													

Faaliyetler: 12.1.2.1	Okulumuz çevresindeki dershanelerle iş birliği yaparak soru kitapçıkları temin edilecektir.	Temin edilen soru kitapçığı sayısı											
-----------------------	---	------------------------------------	--	--	--	--	--	--	--	--	--	--	--

YENİMAHALLE TEKNİK VE ENDÜSTRİ MESLEK LİSESİ STRATEJİK AMAÇ, HEDEF, FAALİYET MALİYETLENDİRME VE PERFORMANS GÖSTERGELERİ TABLOSU														
TEMA, STRATEJİK AMAÇ, HEDEF VE FAALİYETLER		PERFORMANS GÖSTERGELERİ	PERFORMANS HEDEFLERİ						MALİYETLENDİRME				TOPLAM TL	
			Beş Yıllık Toplam	2010	2011	2012	2013	2014	2011	2012	2013	2014		
TEMA: Rehberlik Hizmetleri	Amaç 13. Ölçme değerlendirme çalışmalarını etkili ve verimli hale getirmek									1000	1100	1210	1331	4641
Hedef 13.1	Planlı dönemin sonunda ölçme değerlendirme faaliyetlerinde öğrenci memnuniyeti % 65'ten % 67'ye çıkarılacaktır.		Men. %80	Men. %65	Men. %67	Men. %70	Men. %75	Men. %80						
Uygulama Stratejisi 13.1.1	Ortak sınavların etkinliği artırılacak ve ölçme değerlendirme objektif olarak yapılacaktır.													
Faaliyetler: 13.1.1.1	Optik okuyucunun kullanımı yaygınlaştırılacaktır.													
Faaliyetler: 13.1.1.2	Soru bankaları her yıl güncellenecektir													
Faaliyetler: 13.1.1.3	Öğrencilerin başarıları ders ders değerlendirilecektir.													
Faaliyetler: 13.1.1.4	İsteyen öğrencilerin sınavları tekrar değerlendirilecektir	Tekrar değerlendirilen sınav sayısı												

YENİMAHALLE TEKNİK VE ENDÜSTRİ MESLEK LİSESİ STRATEJİK AMAÇ, HEDEF, FAALİYET MALİYETLENDİRME VE PERFORMANS GÖSTERGELERİ TABLOSU

TEMA, STRATEJİK AMAÇ, HEDEF VE FAALİYETLER		PERFORMANS GÖSTERGELERİ	PERFORMANS HEDEFLERİ						MALİYETLENDİRME					
			Beş Yıllık Toplam	2010	2011	2012	2013	2014	2011	2012	2013	2014	TOPLAM TL	
TEMA: Sosyal Sportif Etkinlikler	Amaç 14. Yemekhane ve kantin hizmetlerindeki memnuniyet oranını yükseltmek									1000	1100	1210	1331	4641
Hedef 14.1	Planlı dönemin sonunda okulumuz yemekhanesinden yararlanan öğrenci sayısı 300'den 400'e çıkarılacaktır.		500	300	350	400	450	500						
Uygulama Stratejisi 14.1.1	Öğrencilerimizdeki okulumuz yemekhanesiyle ilgili önyargıların giderilmesi.													
Faaliyetler: 14.1.1.1	Yemek dağıtımının adaletli yapılması sağlanacaktır.													
Faaliyetler: 14.1.1.2	Yemekhane sırasında bekleme süresinin kısaltılması sağlanacaktır.	Yemekhane sırası bitiş süresi												
Faaliyetler: 14.1.1.3	Haftalık yemek listesi öğrencilerimizin tamamının görebileceği yerlere asılacaktır.													
Hedef 14.2	Planlı dönemin sonunda okulumuz kantininden yararlanan öğrenci memnuniyeti % 60'dan % 67'ye çıkarılacaktır.		Men. %80	Men. %60	Men. %67	Men. %70	Men. %75	Men. %80						

Uygulama Stratejisi 14.2.1	Kantindeki ürün çeşitliliği artırılabacaktır.												
Faaliyetler: 14.1.2.1	Büyük firmalarla işbirliğine giderek kantindeki hazır ürün sayısı artırılabacaktır.	Kantindeki ürün sayısı											
Uygulama Stratejisi 14.2.2	Kantin ürünlerindeki hizmet kalite oranı yükseltilecektir.												
Faaliyetler: 14.2.2.1	Kantinde hijyen ve temizlik kurallarının uygulanışı denetlenecektir.												

YENİMAHALLE TEKNİK VE ENDÜSTRİ MESLEK LİSESİ STRATEJİK AMAÇ, HEDEF, FAALİYET MALİYETLENDİRME VE PERFORMANS GÖSTERGELERİ TABLOSU													
TEMA, STRATEJİK AMAÇ, HEDEF VE FAALİYETLER		PERFORMANS GÖSTERGELERİ	PERFORMANS HEDEFLERİ						MALİYETLENDİRME				
			Beş Yıllık Toplam	2010	2011	2012	2013	2014	2011	2012	2013	2014	TOPLAM TL
TEMA: Rehberlik Hizmetleri	Amaç 15. Rehberlik hizmetlerinin etkinliğini ve sürekliliğini sağlamak.								2000	2200	2420	2662	9282
Hedef 15.1	Planlı dönemin sonunda rehberlik hizmetinden yararlanan öğrencilerimizin % 65 olan mevcut memnuniyet oranı % 67'ye çıkarılacaktır.		Men. %80	Men. %65	Men. %67	Men. %70	Men. %75	Men. %80					
Uygulama Stratejisi 15.1.1	Öğrencilerimizin okulumuzdaki rehberlik hizmetlerinden memnuniyetini artırılabacaktır.												

Faaliyetler: 15.1.1.1	Sınıf rehberlik çalışmalarının daha düzenli yapılması sağlanacaktır.													
Faaliyetler: 15.1.1.2	Öğrencilerin ihtiyaç öncelikleri belirlenecek ve bu konularla ilgili seminerler düzenlenecektir.	Düzenlenen seminer sayısı												
Faaliyetler: 15.1.1.3	Tüm öğrencilerimiz okul rehberlik hizmetleri ile ilgili bilgilendirilecektir.													
Faaliyetler: 15.1.1.4	Her dönem içerisinde veli toplantıları düzenli olarak yapılacaktır.	Yapılan toplantı sayısı												
Uygulama Stratejisi 15.1.2	Öğrencilerimize sağlanan rehberlik hizmetinin sürekliliği ve verimliliği sağlanacaktır.													
Faaliyetler: 15.1.2.1	Rehberlik servisine ayrı bir görüşme odası temin edilecek veya rehberlik servisi içerisinde bir bölme oluşturulacaktır.	Rehberlik servisi öğrenci görüşme odası												

YENİMAHALLE TEKNİK VE ENDÜSTRİ MESLEK LİSESİ STRATEJİK AMAÇ, HEDEF, FAALİYET MALİYETLENDİRME VE PERFORMANS GÖSTERGELERİ TABLOSU														
TEMA, STRATEJİK AMAÇ, HEDEF VE FAALİYETLER		PERFORMANS GÖSTERGELERİ	PERFORMANS HEDEFLERİ						MALİYETLENDİRME					
			Beş Yıllık Toplam	2010	2011	2012	2013	2014	2011	2012	2013	2014	TOPLAM TL	
TEMA: Rehberlik Hizmetleri	Amaç 16. Paydaşlar arasında etkili bir iletişim ortamı sağlamak									2000	2200	2420	2662	9282
Hedef 16.1	Planlı dönemin sonunda okul ve tüm paydaşlar arasındaki iletişim ortamındaki % 64 olan mevcut memnuniyet oranı % 67'ye çıkarılacaktır.		Men. %80	Men. %64	Men. %67	Men. %70	Men. %75	Men. %80						
Uygulama Stratejisi 16.1.1	Okul ve paydaşlar arasında sosyal, kültürel ve sportif etkinlikler düzenlenecektir.													
Faaliyetler: 16.1.1.1	Öğretmen ve veliler arasında dayanışmayı güçlendirecek yemekli toplantılar düzenlenecektir.	Düzenlenen toplantı sayısı												
Faaliyetler: 16.1.1.2	Öğretmenler ve öğrenciler arası futbol turnuvası düzenlenecektir.													
Faaliyetler: 16.1.1.3	Öğrenci, veli ve öğretmenlerle birlikte tiyatro ve sinema organizasyonları yapılacaktır.	Yapılan sinema ve tiyatro organizasyonu sayısı												

FAALİYET İZLEME DEĞERLENDİRME , MALİYETLENDİRME ve HEDEF BİRİM SORUMLULUK TABLOSU -1

TEMA	FİZİKİ MEKAN							
Stratejik Amaç 1:	Fizik, Kimya, Biyoloji Laboratuvarlarını yenilemek ve müfredata uygun hale getirmek.							
Stratejik Amaç 3:	Uygun atelye ve derslik ortamları oluşturarak mesleki eğitimin kalitesini artırmak.							
Stratejik Amaç 6:	Zümre ve kulüplerin daha etkili çalışabilmesi için uygun mekanlar oluşturmak.							
Stratejik Amaç 9:	Sınıfların fiziki ve teknolojik donanımlarını geliştirmek.							
Faaliyet/Projeler	Faaliyetin Başlama ve Bitişi	Faaliyetten Sorumlu Birim	Maliyeti	Ölçme Yöntemi ve Raporlama Süresi	Performans Göstergeleri	Faaliyetin durumu	Tamamlanmama nedeni	Öneriler
Stratejik Amaç 1:	2011-2014	Fiziki Mekan Ekibi	18560 TL	Her yıl sonu	Lab. Sayısı			
Stratejik Amaç 3:	2011-2014	Fiziki Mekan Ekibi	232050 TL	Her yıl sonu	Yeni Atelye Sayısı			
Stratejik Amaç 6:	2011-2014	Fiziki Mekan Ekibi	23205 TL	Her yıl sonu	Zümre Odası Sayısı			
Stratejik Amaç 9:	2011-2014	Fiziki Mekan Ekibi	116025 TL	Her yıl sonu	Sınıf Sayısı			

FAALİYET İZLEME DEĞERLENDİRME, MALİYETLENDİRME ve HEDEF BİRİM SORUMLULUK TABLOSU - 2

TEMA	EĞİTİM ÖĞRETİM							
Stratejik Amaç 2:	Kütüphanenin etkili kullanımını sağlamak.							
Stratejik Amaç 10:	Öğrencilerin mesleki yeterliliklerini artırmak.							
Stratejik Amaç 11:	Ders programlarının eğitim öğretim kalitesini artıracak şekilde düzenlenmesini sağlamak.							
Stratejik Amaç 12:	Hafta sonu yetiştirme ve üniversite hazırlık kurslarını etkin ve yaygın hale getirmek							
Faaliyet/Projeler	Faaliyetin Başlama ve Bitişi	Faaliyetten Sorumlu Birim	Maliyeti	Ölçme Yöntemi ve Raporlama Süresi	Performans Göstergeleri	Faaliyetin durumu	Tamamlanmama nedeni	Öneriler
Stratejik Amaç 2:	2011-2014	Eğitim Öğretim Ekibi	13923 TL	Her yıl sonu	Kitap Sayısı			
Stratejik Amaç 10:	2011-2014	Eğitim Öğretim Ekibi	13923 TL	Her yıl sonu	Seminer Sayısı			
Stratejik Amaç 11:	2011-2014	Eğitim Öğretim Ekibi	4641 TL	Her yıl sonu	Memnuniyet Oranı			
Stratejik Amaç 12:	2011-2014	Eğitim Öğretim Ekibi	4641 TL	Her yıl sonu	Üniversite Kazanan Öğren.			

FAALİYET İZLEME DEĞERLENDİRME, MALİYETLENDİRME ve HEDEF BİRİM SORUMLULUK TABLOSU - 3

TEMA	SOSYAL SPORİF ETKİNLİKLER							
Stratejik Amaç 4:	Sportif etkinlikler için uygun ortamlar oluşturmak.							
Stratejik Amaç 5:	Sosyal, kültürel ve sportif faaliyetlerin sayısını artırmak							
Stratejik Amaç 7:	Okulumuz çok amaçlı spor salonunun etkili ve verimli kullanımını sağlamak.							
Stratejik Amaç 14:	Yemekhane ve kantin hizmetlerindeki memnuniyet oranını yükseltmek							
Faaliyet/Projeler	Faaliyetin Başlama ve Bitişi	Faaliyetten Sorumlu Birim	Maliyeti	Ölçme Yöntemi ve Raporlama Süresi	Performans Göstergeleri	Faaliyetin durumu	Tamamlanmama nedeni	Öneriler
Stratejik Amaç 4:	2011-2014	Sosyal Sportif Etkinlikler Ekibi	92280 TL	Her yıl sonu	Spor Aleti Sayısı			
Stratejik Amaç 5:	2011-2014	Sosyal Sportif Etkinlikler Ekibi	9282 TL	Her yıl sonu	Yarışma Sayısı			
Stratejik Amaç 7:	2011-2014	Sosyal Sportif Etkinlikler Ekibi	23205 TL	Her yıl sonu	Etkinlik Sayısı			
Stratejik Amaç 14:	2011-2014	Sosyal Sportif Etkinlikler Ekibi	4641 TL	Her yıl sonu	Yemekhane Öğr.Sayısı			

FAALİYET İZLEME DEĞERLENDİRME , MALİYETLENDİRME ve HEDEF BİRİM SORUMLULUK TABLOSU - 4

TEMA	REHBERLİK HİZMETLERİ							
Stratejik Amaç 8:	Disiplin ve devamsızlık olaylarının yaşanmadığı mutlu bir eğitim ortamı oluşturmak.							
Stratejik Amaç 13:	Ölçme değerlendirme çalışmalarını etkili ve verimli hale getirmek.							
Stratejik Amaç 15:	Rehberlik hizmetlerinin etkinliğini ve sürekliliğini sağlamak.							
Stratejik Amaç 16:	Paydaşlar arasında etkili bir iletişim ortamı sağlamak.							
Faaliyet/Projeler	Faaliyetin Başlama ve Bitişi	Faaliyetten Sorumlu Birim	Maliyeti	Ölçme Yöntemi ve Raporlama Süresi	Performans Göstergeleri	Faaliyetin durumu	Tamamlanmama nedeni	Öneriler
Stratejik Amaç 8:	2011-2014	Rehberlik Hizmetleri Ekibi	13923 TL	Her yıl sonu	Disiplin Olay Sayısı			
Stratejik Amaç 13:	2011-2014	Rehberlik Hizmetleri Ekibi	4641 TL	Her yıl sonu	Memnuniyet Oranı			
Stratejik Amaç 15:	2011-2014	Rehberlik Hizmetleri Ekibi	9282 TL	Her yıl sonu	Seminer Sayısı			
Stratejik Amaç 16:	2011-2014	Rehberlik Hizmetleri Ekibi	9282 TL	Her yıl sonu	Toplantı Sayısı			

YENİMAHALLE TEKNİK VE ENDÜSTRİ MESLEK LİSESİ 2011 YILI EYLEM PLANI

STRATEJİK AMAÇ NO	MEVCUT DURUM	PERFOR. GÖSTERGE	SORUMLU BİRİM	BÜTÇE	ZAMANLAMA																
					OCAK	ŞUBAT	MART	NİSAN	MAYIS	HAZİRAN	TEMMUZ	AĞUSTOS	EYLÜL	EKİM	KASIM	ARALIK	2011	2012	2013	2014	
1	%63 Men.	Lab. Sayısı	Fiziki Mekan Ekibi	4000 TL														%67	%70	%75	%80
2	3000 kitap	Kitap Sayısı	Eğitim Öğretim Ekibi	3000 TL														3500	4000	4500	5000
3	0	Yeni Atelye Sayısı	Fiziki Mekan Ekibi	50000 TL														1	1	1	-
4	%65 Men.	Spor Aleti Say.	Sosyal Sportif Etkinlikler Ekibi	20000 TL														%65	%70	%75	%80
5	%64 Men.	Yarışma Say.	Sosyal Sportif Etkinlikler Ekibi	2000 TL														%64	%70	%75	%80
6	3	Zümre Odası Sayısı	Fiziki Mekan Ekibi	5000 TL														-	1	-	1
7	%63 Men.	Etkinlik Sayısı	Sosyal Sportif Etkinlikler Ekibi	5000 TL														%63	%70	%75	%80

8	19	Disiplin Olay Sayısı	Rehberlik Hizmetleri Ekibi	3000 TL												15	13	11	10
9	%62 Men.	Sınıf Sayısı	Fiziki Mekan Ekibi	25000 TL												%62	%70	%75	%80
10	%62 Men.	Seminer Sayısı	Eğitim Öğretim Ekibi	3000 TL												%62	%70	%75	%80
11	%63 Men.	Menmuniyet Oranı	Eğitim Öğretim Ekibi	1000 TL												%63	%70	%75	%80
12	151	Üniversite Kazanan Öğ.	Eğitim Öğretim Ekibi	1000 TL												250	300	350	400
13	%65 Men.	Menmuniyet Oranı	Rehberlik Hizmetleri Ekibi	1000 TL												%65	%70	%75	%80
14	300	Yemekhane Öğrenci Sayısı	Sos.Sportif Etkinlikler Ekibi	1000 TL												350	400	450	500
15	%65 Men.	Seminer Sayısı	Rehberlik Hizmetleri Ekibi	2000 TL												%65	%70	%75	%80
16	%64 Men.	Toplantı Sayısı	Rehberlik Hiz. Ekibi	2000 TL												%64	%70	%75	%80

